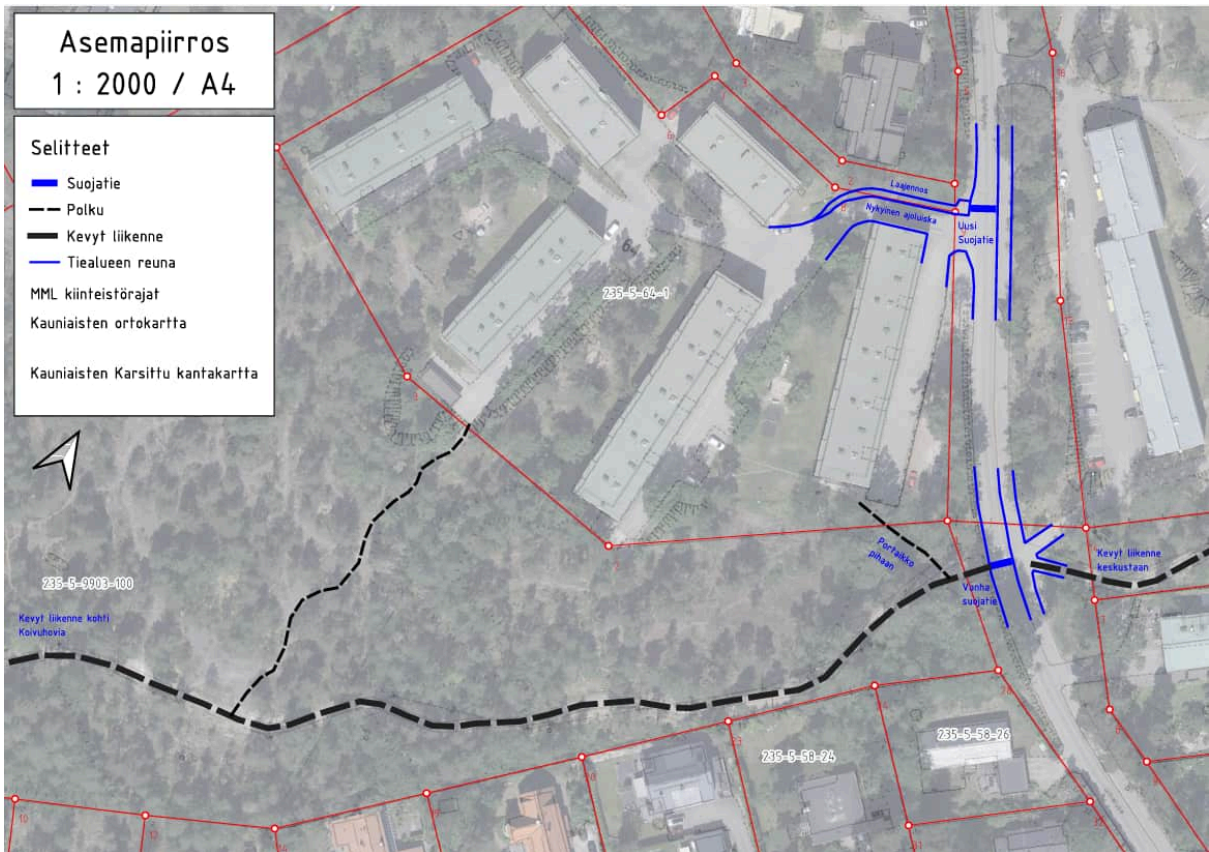


**Kuva 1.** Luonnoskuva turvallisesta jalankulkureitistä ja suoja tiestä.



**Kuva 2.** Asemapiirros jossa jalankulkureitit, nykyiset sekä ehdotuksen mukaiset uudet reitit, ovat merkittyinä kuvaan.



**Kuva 3.** Ajoluiska ja kaide vasemmalla.



**Kuva 4.** Ajoluiska ja oikealla pengeri.



**Kuva 5.** Näkyvyys Urheilutielle pihalta/ajoluiskalta katsottuna kun lunta on kasattu risteykseen.



**Kuva 6.** Näkyvyys Urheilutieltä katsottuna.