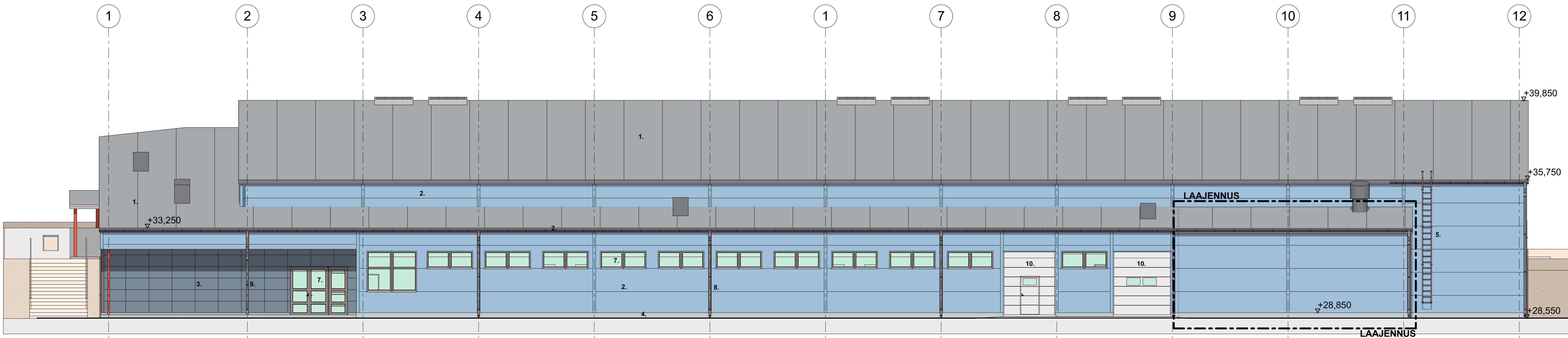


KAJH_ Kauniaisten jäähalli



PERSPEKTIIVI IDÄSTA
11.4.2023



JULKISIVUMATERIAALIT JA -VÄRITYS

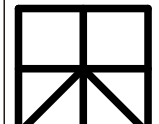
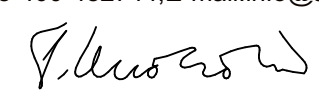
- | | |
|-----------------------|-----------------------|
| 1. HUOPAKATE | Vaaleanharmaa |
| 2. SANDWICH teräslevy | Vaaleansininen RR34 |
| 3. KASETTI teräslevy | Tummanharmaa RR23 |
| 4. BETONI | Harmaa |
| 5. TIKKAAT | Harmaa, maalattu RR21 |
| 6. SYÖKSYT JA RÄNNIT | Tummanharmaa RR23 |
| 7. OVET ja IKKUNAT | Tummanharmaa RR23 |
| 8. PELLITYKSET | Tummanharmaa RR23 |
| | Vaaleansininen RR34 |
| 9. PILARIT | Tiilenpunainen RR750 |
| 10. NOSTO-OVET | Alumiinipinta |

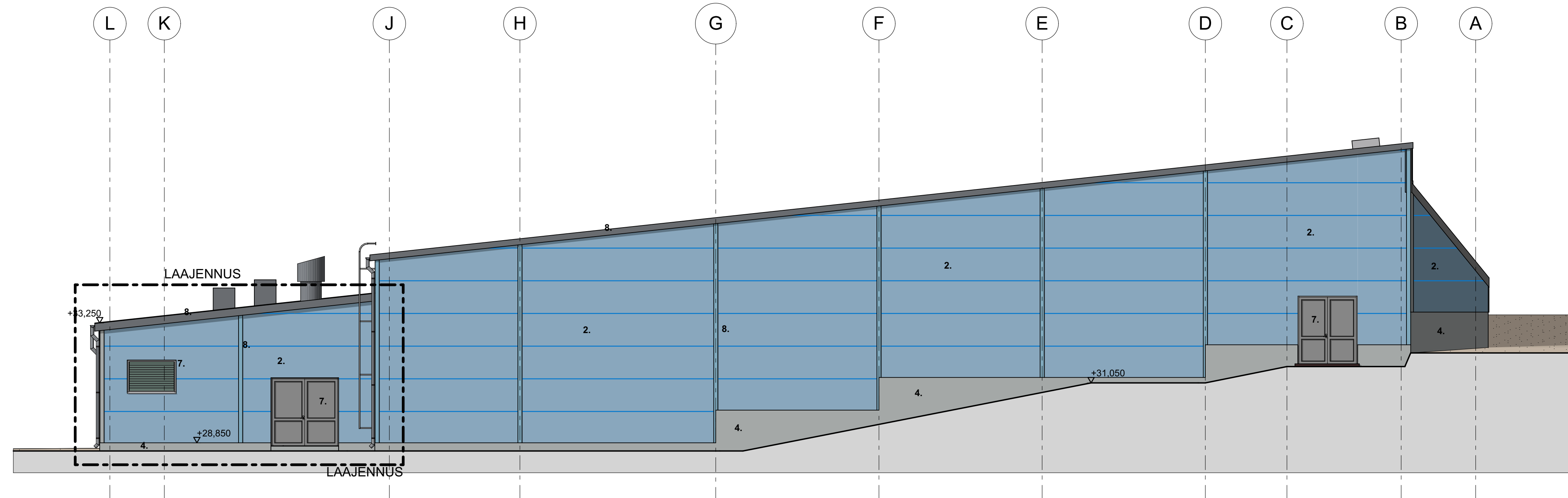
RAKENNUS VARUSTETAAN LAPE- JA KATTOTIKKAILLA JA VESIKATON VARUSTEILLA MÄÄRÄYSTEN MUKAAN.

VESIKATTOVARUSTEET VÄRITYKSELTÄÄN KATON MUKAAN, HARMAA

L2 kustannuslaskentaan 11.4.2023

K.osa/Kylä KARVASBACKA	Korttelitila 9903	Tontti/Ala 100	Viranomaisen arkistomerkinointi varten
Rakennustoimenpide PERUSPARANNUS	Piirustuslaji PÄÄPIIRUSTUS	Juoks.n:o 08	
Rakennuskohteen nimi ja osoite KAJH Kauniaisten jäähalli Tekniikan ajanmukaistaminen ja energiatohokkuden parantaminen Vanha Turuntie 42, 02700 KAUNIAINEN	Piirustuksen sisältö JULKISIVU POHJOISEEN	Mittakaavat 1:100	

 ARK-BAU OY HÄMEENKATU 24-26 11100 RIIHIMÄKI p. +358-400-482744, E-mail: info@arkbau.com	Suunnitteluala, työn n:o, piirustuksen n:o	Muutos
	 Timo Ruohola, RA	
11.4.2023	ARK 08	



LÄNTEEN

JULKISIVUMATERIAALIT JA -VÄRITYS

- | | | |
|----|--------------------|-----------------------|
| 1. | HUOPAKATE | Vaaleanharmaa |
| 2. | SANDWICH teräslevy | Vaaleansininen RR34 |
| 3. | KASETTI teräslevy | Vaaleansininen RR34 |
| 4. | BETONI | Harmaa |
| 5. | TIKKAAT | Harmaa, maalattu RR21 |
| 6. | SYÖKSYT JA RÄNNIT | Tummanharmaa RR23 |
| 7. | OVET ja IKKUNAT | Tummanharmaa RR23 |
| 8. | PELLITYKSET | Tummanharmaa RR23 |
| | | Vaaleansininen RR34 |
| 9. | PILARIT | Tiilenpunainen RR750 |

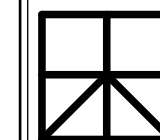
RAKENNUS VARUSTETAAN LAPE- JA KATTOTIKKAILLA JA VESIKATON VARUSTEILLA MÄÄRÄYSTEN MUKAAN.

VESIKATTOVARUSTEET VÄRITYKSELTÄÄN KATON MUKAAN, HARMAA

KORKEUSJÄRJESTELMÄ N2000

L2 kustannuslaskentaan 11.4.2023

K.osa/Kylä KARVASBACKA	Korttel/Tila 9903	Tontti/R.no 100	Viranomaisten arkistomerkitöjä varten
Rakennusvaihe PERUSPARANNUS			Piirustuslaji PÄÄPIIRUSTUS
Rakennuskohteen nimi ja osoite KAJH Kauniaisten jäähalli Tekniikan ajanmukaistaminen ja energiatehokkuden parantaminen Vanha Turuntie 42, 02700 KAUNIAINEN			Juoks.n:o 07
			Piirustuksen sisältö JULKISIVU LÄNTEEN
			Mittakaavat 1:100



ARK-BAU OY

HÄMEENKATU 24-26 11100 RIIHIMÄKI
p. +358-400-482744, E-mail: info@arkbau.com

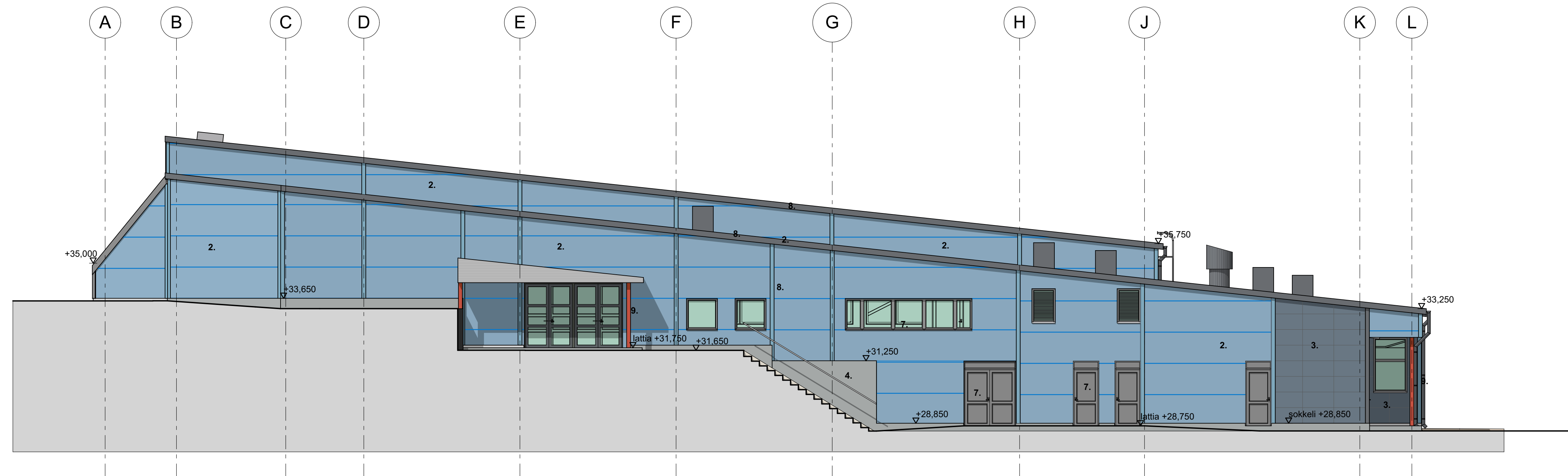
Timo Ruohola

11.4.2023

Timo Ruohola, RA

Suunnitteluala, työn n:o, piirustuksen n:o Muutos

ARK 07



ITÄÄN

JULKISIVUMATERIAALIT JA -VÄRITYS

- | | |
|-----------------------|-----------------------|
| 1. HUOPAKATE | Vaaleanharmaa |
| 2. SANDWICH teräslevy | Vaaleansininen RR34 |
| 3. KASETTI teräslevy | Tummanharmaa RR23 |
| 4. BETONI | Harmaa |
| 5. TIKKAAT | Harmaa, maalattu RR21 |
| 6. SYÖKSYT JA RÄNNIT | Tummanharmaa RR23 |
| 7. OVET ja IKKUNAT | Tummanharmaa RR23 |
| 8. PELLITYKSET | Tummanharmaa RR23 |
| | Vaaleansininen RR34 |
| 9. PILARIT | Tiilenpunainen RR750 |

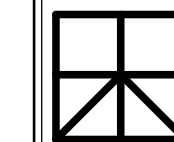
RAKENNUS VARUSTETAAN LAPE- JA KATTOTIKKAILLA JA VESIKATON VARUSTEILLA MÄÄRÄYSTEN MUKAAN.

VESIKATTOVARUSTEET VÄRITYKSELTÄÄN KATON MUKAAN, HARMAA

KORKEUSJÄRJESTELMÄ N2000

L2 kustannuslaskentaan 11.4.2023

K.osa/Kylä KARVASBACKA	Korttel/Tila 9903	Tontti/R.no 100	Viranomaisten arkistomerkitöjä varten
Rakennuslompenide PERUSPARANNUS			Piirustuslaji PÄÄPIIRUSTUS
Rakennuskohteen nimi ja osoite KAJH Kauniaisten jäähalli Tekniikan ajanmukaistaminen ja energiätehokkuden parantaminen Vanha Turuntie 42, 02700 KAUNIAINEN			Juoks.n:o 06
			Piirustuksen sisältö JULKISIVU ITÄÄN
			Mittakaavat 1:100



ARK-BAU OY

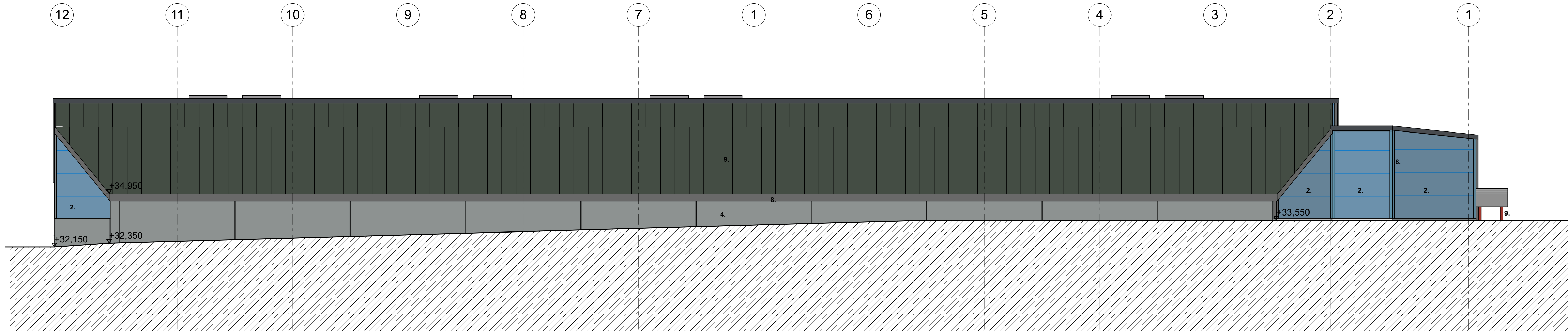
HÄMEENKATU 24-26 11100 RIIHIMÄKI
p. +358-400-482744, E-mail: info@arkbau.com

Timo Ruohola
Timo Ruohola, RA

11.4.2023

Suunnitteluala, työn n:o, piirustuksen n:o Muutos

ARK 06



ETELÄÄN

JULKISIVUMATERIAALIT JA -VÄRITYS

- | | |
|-----------------------|-----------------------|
| 1. RIVIPELTIKATE | Tummanharmaa |
| 2. SANDWICH teräslevy | Vaaleansininen RR34 |
| 3. KASETTI teräslevy | Tummanharmaa RR23 |
| 4. BETONI | Harmaa |
| 5. TIKKAAT | Harmaa, maalattu RR21 |
| 6. SYÖKSYT JA RÄNNIT | Tummanharmaa RR23 |
| 7. OVET ja IKKUNAT | Tummanharmaa RR23 |
| 8. PELLITYKSET | Tummanharmaa RR23 |
| | Vaaleansininen RR34 |
| 9. PILARIT | Tiilenpunainen RR750 |

RAKENNUS VARUSTETAAN LAPE- JA KATTOTIKKAILLA JA VESIKATON VARUSTEILLA MÄÄRÄYSTEN MUKAAN.

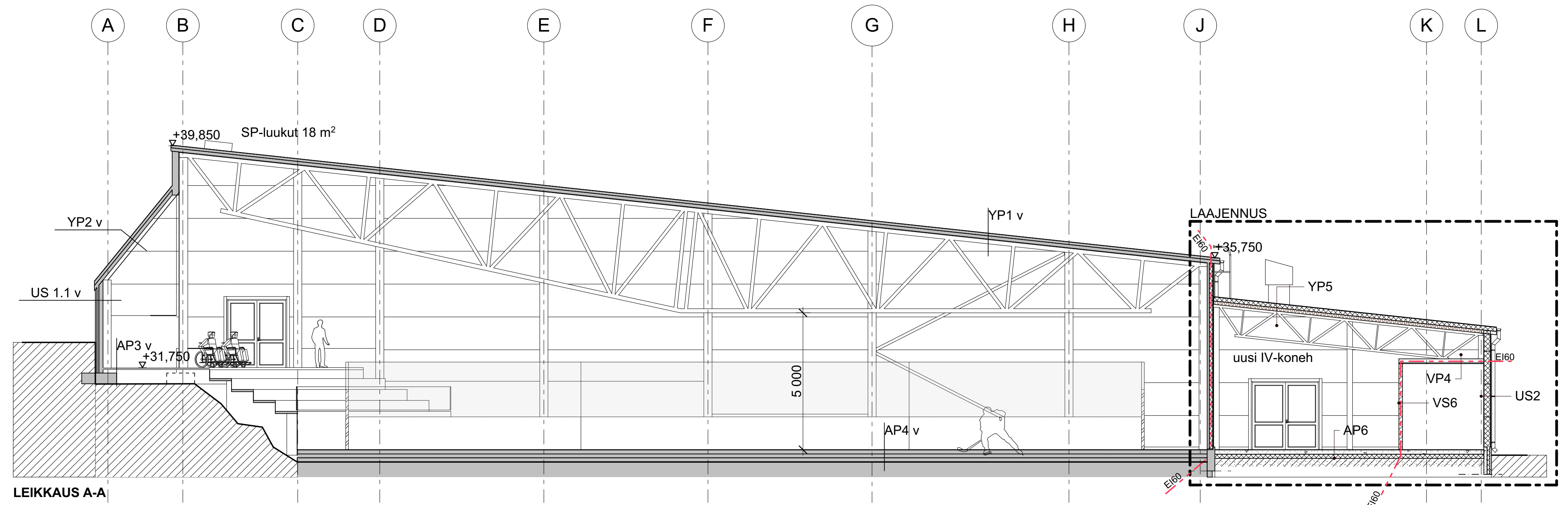
VESIKATTOVARUSTEET VÄRITYKSELTÄÄN KATON MUKAAN, HARMAA

KORKEUSJÄRJESTELMÄ N2000

L2 kustannuslaskentaan 11.4.2023

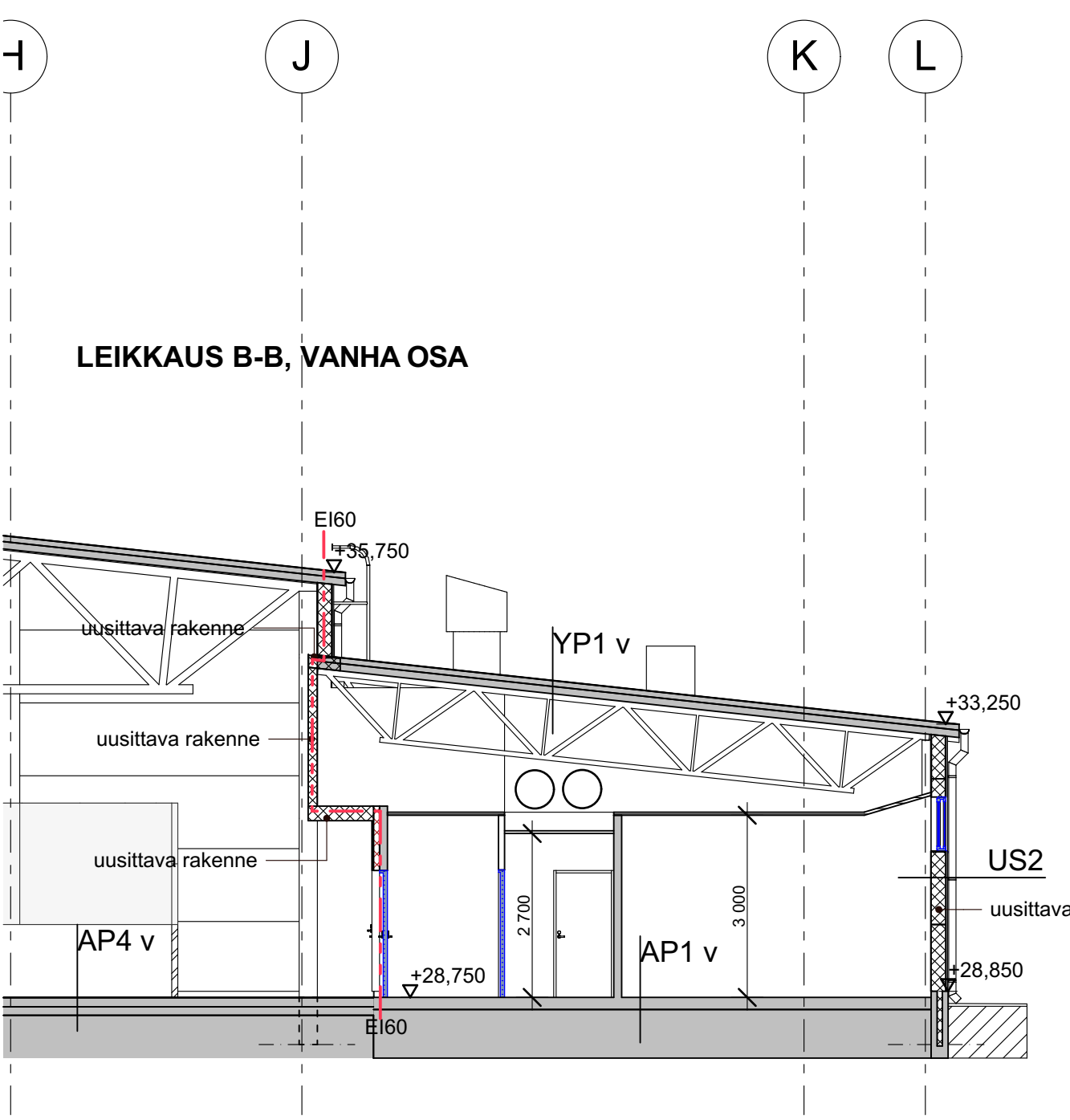
K.osa/Kylä KARVASBACKA	Korttel/Tila 9903	Tontti/Rt.no 100	Viranomaisien arkistomerkitöjä varten
Rakennustoimenpide PERUSPARANNUS	Piirustuslaji PÄÄPIIRUSTUS	Juoks.n:o 09	
Rakennuskohteen nimi ja osoite KAJH Kauniaisten jäähalli Tekniikan ajanmukaistaminen ja energiatohokkuden parantaminen Vanha Turuntie 42, 02700 KAUNIAINEN	Piirustuksen sisältö JULKISIVU ETELÄÄN	Mittakaavat 1:100	

 ARK-BAU OY HÄMEENKATU 24-26 11100 RIIHIMÄKI p. +358-400-482744, E-mail: info@arkbau.com	Suunnitteluala, työn n:o, piirustuksen n:o	Muutos
	 Timo Ruohola, RA	
11.4.2023	ARK 09	



LEIKKAUS A-A

PERUSTUS JA SALAOJITUS ERIKOISUUNNITELMAN MUKAAN
RADONIN POISTO JA SUOJAUS TOTEUTETAAN



LEIKKAUS B-B, VANHA OSA

KORKEUSJÄRJESTELMÄ N2000

UUDET RAKENTEET

- AP6**
Pinnointi
Kantava TB-laatta 200 mm
XPS eristelevy 150 mm
Sorastus
U-arvo 0,23 W/m2K
- US2**
Teräslevy, micro
Rakennekivivilja 240 mm
Teräslevy sileä
U-arvo 0,18 W/m2K
- VP3**
Teräslevy, sileä
Paroc AST_S 150 mm
Teräslevy, sileä
Ei60
- VS5**
Kipsilevy GEK 13 mm
Kipsilevy GEK 13 mm
Höyrysulku
Teräsranka 120, k600 + min.villa
Vanha betonikuori 80 mm
U-arvo 0,26 W/m2K
Ei60
- VS8**
Maalaus
Lujalevy 10 mm
Koolaus 50x100 + kivivilja 100 mm
Lujalevy 4 mm
Höyrysulku
Kipsilevy GEK 13 mm
U-arvo 0,38 W/m2K
Ei60
- YP5**
Kaksinkertainen huopakate
Molemmipuolin AL-pinnoitettu PU-levy 150 mm
Sinkitty teräspöimulevy 130 mm, perforoitu + min.villa
Teräsrunko
U-arvo 0,15 W/m2K
- US3**
Teräslevy, micro
Rakennekivivilja 240 mm
Teräslevy sileä
Koolaus 25 mm
Gelcoat-levy 10 mm
U-arvo 0,18 W/m2K
- VP4**
Kipsilevy 13 mm
Puurunko 48x148 mm
Palokipsilevy Gyproc GFL 15 FireLine
Palokipsilevy Gyproc GFL 15 FireLine
Pintakäsittely
Ei60
- VS6**
Maalaus
Puhtaakis muutattu tiili 130
Maalaus
Ei60
- VS9**
Teräslevy
Paroc AST_S 150 mm
Teräslevy
Ei60
U-arvo 0,26 W/m2K
- US4**
Teräslevy, micro
Paroc reface 80 mm
Betoni 150 mm
U-arvo 0,xx W/m2K
- VS7**
Kipsilevy 13 mm HABITO
Kipsilevy 13 mm
Koolaus 100x50 vanha +
Min.villa 100 mm
Höyrysulku
Muurattu tiili 130 mm, vanha
Pintakäsittely
U-arvo 0,29 W/m2K
Ei60

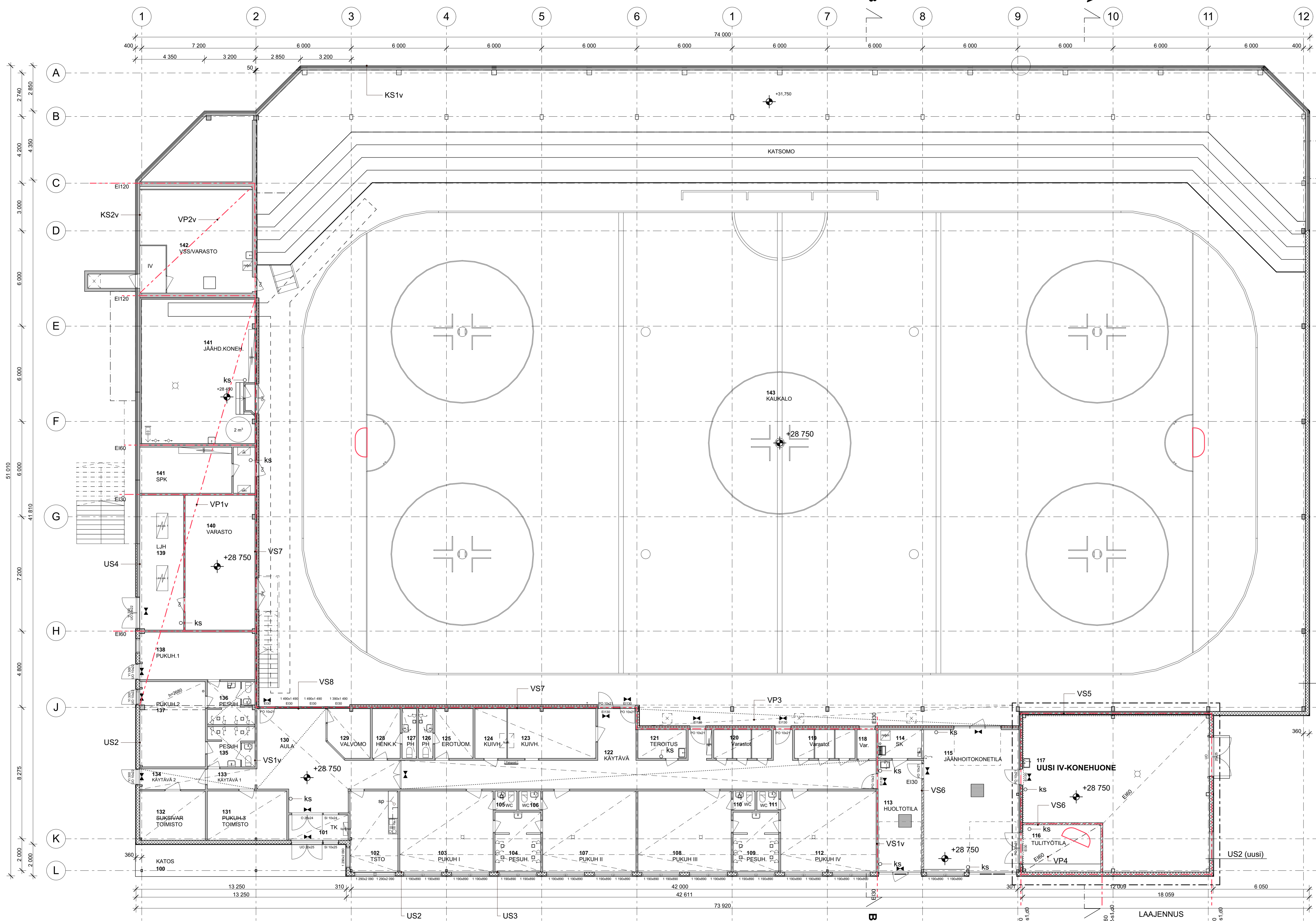
VANHAT RAKENTEET

- AP1v**
Pintakäsittely
Kantava TB-laatta 200 mm
Polystyreeni 50 mm
Sorastus
U-arvo 0,66 W/m2K
- US1.1v**
Harjattu betoni 60 mm
Min.villa 140 mm
Betoni 80 mm
U-arvo 0,30 W/m2K
- VP1v**
Pinnointi
Pintavalu 35 mm
Ontelolaatta 265 mm
Ei60
- VS1v**
Pölynsidonta
Puh. muurattu tiili 130 mm
Pölynsidonta
Ei60
- YP1v**
Kaksinkertainen kermikate
Molemmipuolin AL-pinnoitettu PU-levy 100 mm
Sinkitty teräspöimulevy 120 mm + min.villa
Teräsrunko
U-arvo 0,19 W/m2K
- YP2v**
Laastitus
Kallistusbetoni 40-60 mm
Kantava laatta 200 mm
Sorastus
U-arvo 2,33 W/m2K
- US1.1v**
Harjattu betoni 60 mm
Min.villa 140 mm
Betoni 150 mm
U-arvo 0,75 W/m2K
- VP2v**
Pinnointi
Pintavalu 80 mm
Kevytsora/hiekka 350 mm
Kantava TB-laatta 400 mm
Ei180
- YP2v**
Muovitettu rivipeltikate
Molemmipuolin AL-pinnoitettu PU-levy 100 mm
Sinkitty teräspöimulevy 120 mm + min.villa
Teräsrunko
U-arvo 0,19 W/m2K
- AP3v**
Maanvarainen laatta 80/100 mm
Sorastus
U-arvo 3,10 W/m2K
- AP4v**
Pinnointi/maalaus
TB-laatta 150 mm+ jäähd.putket
Eriste 140 mm XPS
Kivituuhka, jossa poutaputket
Sorastus Ø 0-16 mm
Perusmaa

L2 kustannuslaskentaan 11.4.2023

K.osa/Kylä KARVASBACKA	Korttel/Tila 9903	Tontti/R.no 100	Viranomaisen arkkitehtimerkintä/varten
Rakennusohjelmajärjestelmä PERUSPARANNUS	Järjestelmä PÄÄPIIRUSTUS	Järjestelmä 05	
Rakennusohjelman nimi ja osat KAJH Kauniaisten jäähalli Tekniikan ajanmukaistaminen ja energiatoteutuksen parantaminen Vanha Turuntie 42, 02700 KAUNIAINEN	Piirustuksen sisältö LEIKKAUS A - A OSALEIKKAUS VANHASTA OSASTA B-B	Mittakaavat 1:100 1:100	

<p>ARK-BAU OY HÄMEENKATU 24-26 11100 RIIHIMÄKI p. +358-400-482744, E-mail: info@arkbau.com</p> <p><i>Timo Ruohola</i> Timo Ruohola, RA</p>	Suunnitteluala, työn n:o, piirustuksen n:o Muutos
	ARK 05



UUDET RAKENTEET

AP6 Pinnottus TB-laatta 160 mm APS eristäv levy 150 mm Sorastus U-arvo 0.23 W/m ² K	US2 Teräslävy, mikro Rakennekiivillä 240 mm Teräslävy siellä U-arvo 0.18 W/m ² K	US3 Teräslävy, mikro Rakennekiivillä 240 mm Teräslävy siellä Koolaus 25 mm Gelcoat-levy 10 mm U-arvo 0.18 W/m ² K	US4 Teräslävy, mikro Paroc-reface 60 mm Betoni 150 mm U-arvo 0.xx W/m ² K	US1v Hajattu betoni 60 mm Min.villa 140 mm Betoni 80 mm U-arvo 0.30 W/m ² K	US1.1v Hajattu betoni 60 mm Min.villa 140 mm Betoni 150 mm U-arvo 0.75 W/m ² K	AP3v Maanvarainen laatta 80/100 mm Sorastus U-arvo 3.10 W/m ² K	AP4v Pinnotelemäntä TB-laatta 150 mm+ jäähd.puuket Eriste 140 mm XPS Kiuhkuka, jossa poutaputket Sorastus Ø 0-16 mm Perustama
VP3 Teräslävy, siellä Paroc AST_S 150 mm Teräslävy, siellä Ei60	VP4 Kipsilevy 13 mm Puurunko 48x148 mm Teräslävy Gyproc GFL 15 FireLine Palokipsilevy Gyproc GFL 15 FireLine Pintakäsittely Ei60	KS1v Västeriisy Polyuretaani 60 Teräsbetoni 150 U-arvo 0.39 W/m ² K	KS2v Bittimäily Teräsbetoni 300 U-arvo 2.49 W/m ² K	VP1v Pinnottus Pintaväli 35 mm Ontelolaatta 265 mm Ei60	VP2v Pinnottus Pintaväli 80 mm Kantava TB-laatta 350 mm Ei180	VS1v Polysidonta Puh. muurattu tiili 130 mm Polysidonta Ei60	Y1v Kaksikerroksinen kermikato Molemmipuolin AL-pinoitettu PU-levy 100 mm Sinkitty trapezomulevy 120 mm + min.villa Teräsrunko U-arvo 0.19 W/m ² K
VS5 Kipsilevy GEK 13 mm Kipsilevy GEK 13 mm Höyrynsäuku Teräsrunko 120, 1400 + min.villa Vanha betonikuori 80 mm U-arvo 0.26 W/m ² K Ei60	VS6 Maalaus Puhkaaks muutettu tiili 130 Maalaus Ei60	VS7 Kipsilevy 13 mm HABITO Kipsilevy 13 mm Koolaus 100x50 vanha + Min.villa 100 mm Höyrynsäuku Muurattu tiili 130 mm, vanha Pintakäsittely U-arvo 0.29 W/m ² K Ei60	VS8 Maalaus Lujalevy 10 mm Koolaus 50x100 + kivivilla 100 mm Lujalevy 4 mm Höyrynsäuku Kipsilevy GEK 13 mm U-arvo 0.38 W/m ² K Ei60	VS9 Teräslävy Paroc AST_S 150 mm Teräslävy Ei60 U-arvo 0.28 W/m ² K	Y2v Muovittelu riipeltäkate Molemmipuolin AL-pinoitettu PU-levy 100 mm Sinkitty trapezomulevy 120 mm + min.villa Teräsrunko U-arvo 0.19 W/m ² K		
YP5 Kaksikerroksinen huopakate Molemmipuolin AL-pinoitettu PU-levy 150 mm Sinkitty trapezomulevy 130 mm, perforoitu + min.villa Teräsrunko U-arvo 0.15 W/m ² K							

ks = käsisammutin
sp = sammutinpeite

RAKENNUKSEN KOKONAISALA 3770.0 k-m²
RAKENNUKSEN KERROSALA 3646.0 k-m²

LAAJENNUSKOKONAISALA 122.0 k-m²
LAAJENNUSKOKONAISALA 122.0 k-m²

KOKONAISALA YHTEENSÄ 3892.0 k-m²
KERROSALA YHTEENSÄ 3768.0 k-m²

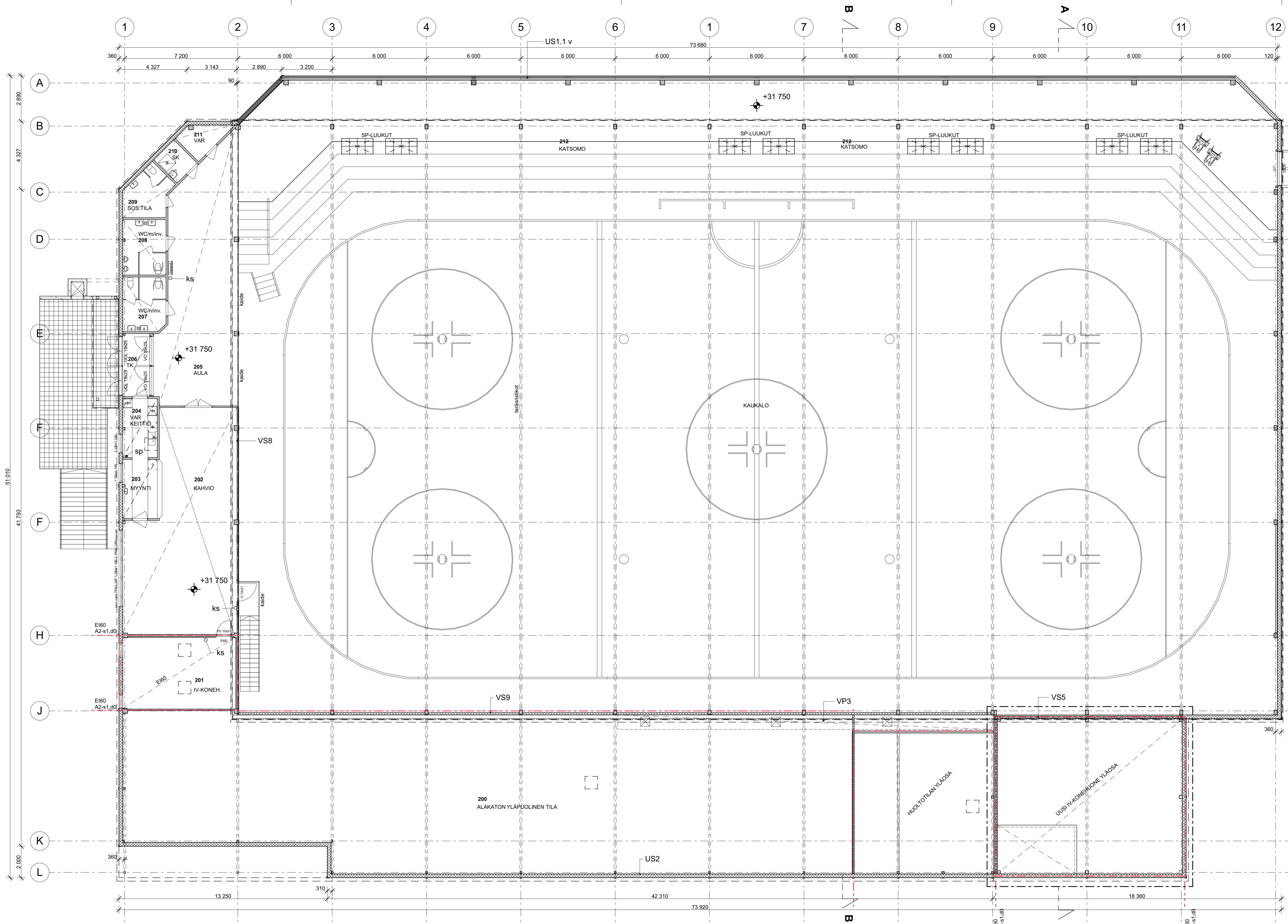
TILAVUUS VANHA HALLI 29370.0 m³
TILAVUUS LAAJENNUS 620.0 m³
TILAVUUS YHTEENSÄ 29990.0 m³

VANHAT RAKENTEET

AP1v Pintakäsittely Kantava TB-laatta 200 mm Polystyreeni 50 mm Sorastus U-arvo 0.66 W/m ² K	AP2v Laatitus Kallusbetoni 40-60 mm Kantava laatta 200 mm Sorastus U-arvo 2.33 W/m ² K	AP3v Maanvarainen laatta 80/100 mm Sorastus U-arvo 3.10 W/m ² K
US1v Hajattu betoni 60 mm Min.villa 140 mm Betoni 80 mm U-arvo 0.30 W/m ² K	US1.1v Hajattu betoni 60 mm Min.villa 140 mm Betoni 150 mm U-arvo 0.75 W/m ² K	AP4v Pinnotelemäntä TB-laatta 150 mm+ jäähd.puuket Eriste 140 mm XPS Kiuhkuka, jossa poutaputket Sorastus Ø 0-16 mm Perustama
KS1v Västeriisy Polyuretaani 60 Teräsbetoni 150 U-arvo 0.39 W/m ² K	KS2v Bittimäily Teräsbetoni 300 U-arvo 2.49 W/m ² K	
VP1v Pinnottus Pintaväli 35 mm Ontelolaatta 265 mm Ei60	VP2v Pinnottus Pintaväli 80 mm Kantava TB-laatta 350 mm Ei180	
VS1v Polysidonta Puh. muurattu tiili 130 mm Polysidonta Ei60		
Y1v Kaksikerroksinen kermikato Molemmipuolin AL-pinoitettu PU-levy 100 mm Sinkitty trapezomulevy 120 mm + min.villa Teräsrunko U-arvo 0.19 W/m ² K		
Y2v Muovittelu riipeltäkate Molemmipuolin AL-pinoitettu PU-levy 100 mm Sinkitty trapezomulevy 120 mm + min.villa Teräsrunko U-arvo 0.19 W/m ² K		

L2 kustannuslaskentaan 11.4.2023

Kaupunki KARVASBACKA	Konttori 9903	Tuotteen 100	Vierailijaksi Käynninjohtaja
Rakennusluvan PERUSPARANNUS			Pääsuunnittelija PÄÄPIIRUSTUS
Rakennusluvan Käynninjohtaja KAJH Kauniainen jäähalli Tekniikan ajantunnuksien ja energiatieteiden parantaminen Vanha Turuntie 42, 02700 KAUNIAINEN			Maastokuvitus POHJAPIIRUSTUS 1. KERROS
			Suunnitteluala, työn n:o, piirustuksen n:o Muutos
	ARK-BAU OY HÄMEENKATU 24-26 p. +358-400-482744, E-mail: info@arkbau.com	11100 RIIMIMÄKI	ARK 02
11.4.2023	Timo Ruuhola, RA		



UUDET RAKENTEET

AP6 Pinnottus TB-laatta 160 mm APS eristäv levy 150 mm Sorastus U-arvo 0.23 W/m ² K	AP1v Pintakäsitely Kantava TB-laatta 200 mm Pölystyreni 50 mm Sorastus U-arvo 0.66 W/m ² K	AP2v Laattolius Kallusbetoni 40-60 mm Kantava laatta 200 mm Sorastus U-arvo 2.33 W/m ² K	AP3v Maanvarainen laatta 80/100 mm Sorastus U-arvo 3.10 W/m ² K
US2 Teräslävy, mikro Rakennekiivillä 240 mm Teräslävy siellä U-arvo 0.18 W/m ² K	US3 Teräslävy, mikro Rakennekiivillä 240 mm Teräslävy siellä Kookaus 25 mm Gelcoat-levy 10 mm U-arvo 0.18 W/m ² K	US4 Teräslävy, mikro Paroc-reface 60 mm Betoni 150 mm U-arvo 0.3x W/m ² K	US1v Hajuttu betoni 60 mm Min.villa 140 mm Betoni 80 mm U-arvo 0.30 W/m ² K
US1.1v Hajuttu betoni 60 mm Min.villa 140 mm Betoni 150 mm U-arvo 0.75 W/m ² K	AP4v Pinnotelematous TB-laatta 150 mm+ jäähdytuspaketit Eriste 140 mm XPS Kiivuhka, jossa poutaputket Sorastus Ø 0-16 mm Perustama		
VP3 Teräslävy, siellä Paroc AST_S 150 mm Teräslävy, siellä Ei60	VP4 Kipsilevy 13 mm Puurunko 48x148 mm Palokipsilevy Gyproc GFL 15 FireLine Palokipsilevy Gyproc GFL 15 FireLine Pintakäsitely Ei60	KS1v Västeriö Polyuretaanin 60 Teräsbetoni 150 U-arvo 0.39 W/m ² K	KS2v Bittimäriä Teräsbetoni 300 U-arvo 2.49 W/m ² K
VS5 Kipsilevy GEK 13 mm Kipsilevy GEK 13 mm Höyrynsätkä Teräsranka 120, 1400 + min.villa Vanha betonikuori 80 mm U-arvo 0.26 W/m ² K Ei60	VS6 Maalaus Puhdistus muutettu tili 130 Maalaus Ei60	VS7 Kipsilevy 13 mm HABITO Kipsilevy 13 mm Kookaus 100x50 vanha + Min.villa 100 mm Höyrynsätkä Muurattu tili 130 mm, vanha Pintakäsitely U-arvo 0.29 W/m ² K Ei60	VP1v Pinnottus Pintavalku 35 mm Ontelolaatta 265 mm Ei60
VS8 Maalaus Lujalevy 10 mm Kookaus 50x100 + kivivilla 100 mm Lujalevy 4 mm Höyrynsätkä Kipsilevy GEK 13 mm U-arvo 0.38 W/m ² K Ei60	VS9 Teräslävy Paroc AST_S 150 mm Teräslävy U-arvo 0.26 W/m ² K	VP2v Pinnottus Pintavalku 80 mm Kevytora/laikka 350 mm Kantava TB-laatta 400 mm Ei180	VS1v Polystyridonta Puh. muurattu tili 130 mm Polystyridonta Ei60
VP5 Kaksikerroksinen huopakate Molemmipuolin AL-pinnolettu PU-levy 150 mm Sinkitty teräspömmulevy 120 mm + min.villa Teräsrunko U-arvo 0.15 W/m ² K	YP1v Kaksikerroksinen kermikate Molemmipuolin AL-pinnolettu PU-levy 100 mm Sinkitty teräspömmulevy 120 mm + min.villa Teräsrunko U-arvo 0.19 W/m ² K	YP2v Muovilettu riipeltäkate Molemmipuolin AL-pinnolettu PU-levy 100 mm Sinkitty teräspömmulevy 120 mm + min.villa Teräsrunko U-arvo 0.19 W/m ² K	

RAKENNUKSEN KOKONAISALA	3770.0 k-m²
RAKENNUKSEN KERROSALA	3646.0 k-m²
LAAJENNUSKOKONAISALA	122.0 k-m²
LAAJENNUSKOKONAISALA	122.0 k-m²
KOKONAISALA YHTEENSÄ	3892.0 k-m²
KERROSALA YHTEENSÄ	3768.0 k-m²
TILAVUUS VANHA HALLI	29370.0 m³
TILAVUUS LAAJENNUS	620.0 m³
TILAVUUS YHTEENSÄ	29990.0 m³

VANHAT RAKENTEET

AP1v Pintakäsitely Kantava TB-laatta 200 mm Pölystyreni 50 mm Sorastus U-arvo 0.66 W/m ² K	AP2v Laattolius Kallusbetoni 40-60 mm Kantava laatta 200 mm Sorastus U-arvo 2.33 W/m ² K	AP3v Maanvarainen laatta 80/100 mm Sorastus U-arvo 3.10 W/m ² K
US1v Hajuttu betoni 60 mm Min.villa 140 mm Betoni 80 mm U-arvo 0.30 W/m ² K	US1.1v Hajuttu betoni 60 mm Min.villa 140 mm Betoni 150 mm U-arvo 0.75 W/m ² K	AP4v Pinnotelematous TB-laatta 150 mm+ jäähdytuspaketit Eriste 140 mm XPS Kiivuhka, jossa poutaputket Sorastus Ø 0-16 mm Perustama
KS1v Västeriö Polyuretaanin 60 Teräsbetoni 150 U-arvo 0.39 W/m ² K	KS2v Bittimäriä Teräsbetoni 300 U-arvo 2.49 W/m ² K	
VP1v Pinnottus Pintavalku 35 mm Ontelolaatta 265 mm Ei60	VP2v Pinnottus Pintavalku 80 mm Kevytora/laikka 350 mm Kantava TB-laatta 400 mm Ei180	
VS1v Polystyridonta Puh. muurattu tili 130 mm Polystyridonta Ei60	YP1v Kaksikerroksinen kermikate Molemmipuolin AL-pinnolettu PU-levy 100 mm Sinkitty teräspömmulevy 120 mm + min.villa Teräsrunko U-arvo 0.19 W/m ² K	
YP2v Muovilettu riipeltäkate Molemmipuolin AL-pinnolettu PU-levy 100 mm Sinkitty teräspömmulevy 120 mm + min.villa Teräsrunko U-arvo 0.19 W/m ² K		

L2 kustannuslaskentaan 11.4.2023

Kaupunki KARVASBACKA	Konttori 9903	Tuotteen 100	Vivastoalan arkkitehtitoimisto Pääsuunnittelija Jukka 03
Rakennusvaihe PERUSPARANNUS	Pääsuunnittelija PÄÄPIIRUSTUS		Mittakaava 1:100
Rakennusvaihe KAJH Kauniainen jäähalli Tekniikan ajantukaistaminen ja energiätehokkuden parantaminen Vanha Turuntie 42, 02700 KAUNIAINEN			Rakennusvaihe POHJAPIIRUSTUS 2. KERROS
Suunnittelija, työn n:o, piirustuksen n:o ARK-BAU OY HÄMEENKATU 24-26 11100 RIIHIMÄKI p. +358-400-482744, E-mail: info@arkbau.com			Muutos
11.4.2023			ARK 03