

## KAUNIAISTEN KAUPUNGINTALON ALUE

MASSOITTELUVAIHTOEHTOJA  
ESITTELY 22.11.2022 /ALUSTAVA MATERIAALI

Anttinen Oiva Arkkitehdit

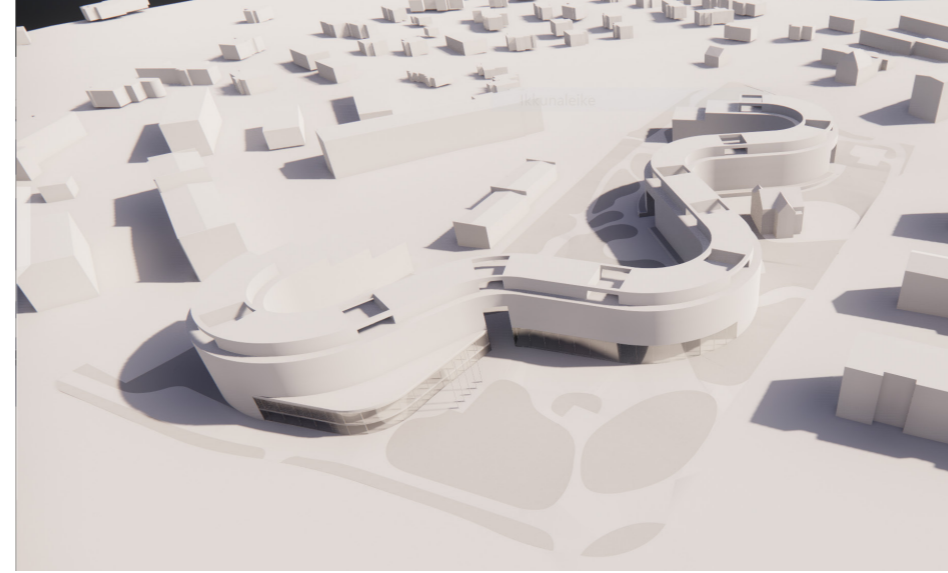
VE1

Asemakaavaehdotuksen viitesuunnitelma / 30.9.2019



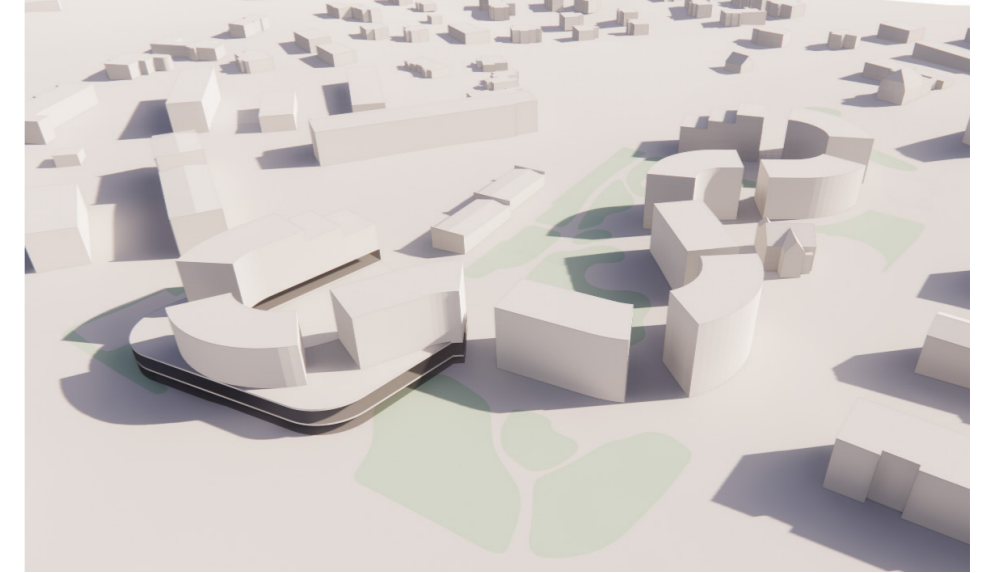
VE2

Vaihtoehtoinen luonnos, jossa eteläosaa lyhennetty ja terassoitu sekä pohjoisosaa käännetty ja terassoitu / 22.11.2022



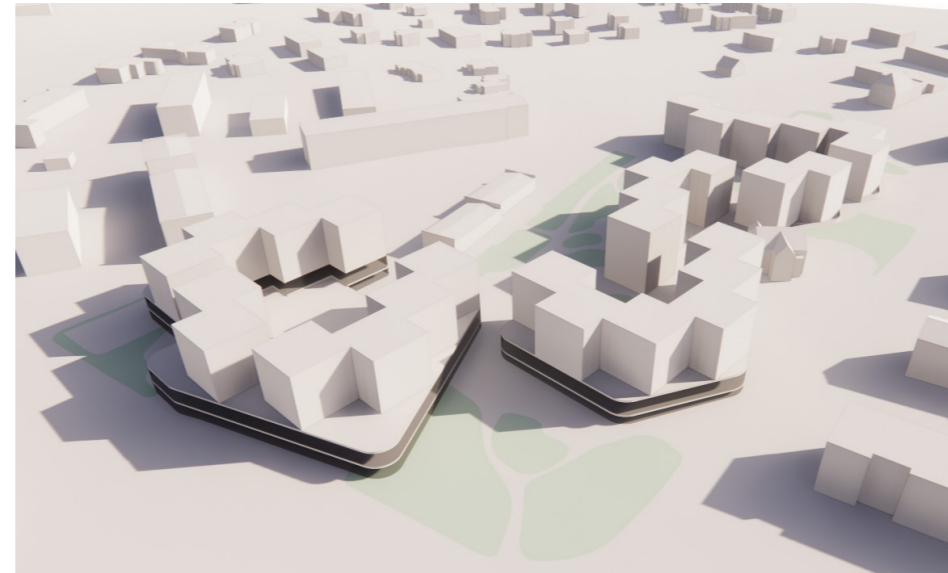
VE3

Vaihtoehtoinen luonnos, jossa eteläosaa lyhennetty ja pohjoisosaa käännetty sekä massaa jaettu lamellin pituisiin yksiköihin / 22.11.2022



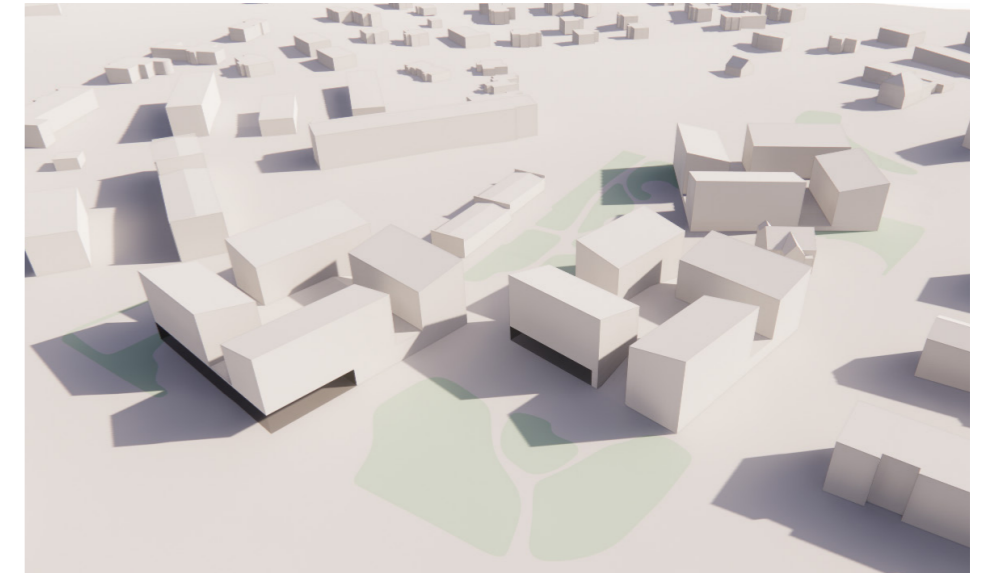
VE4

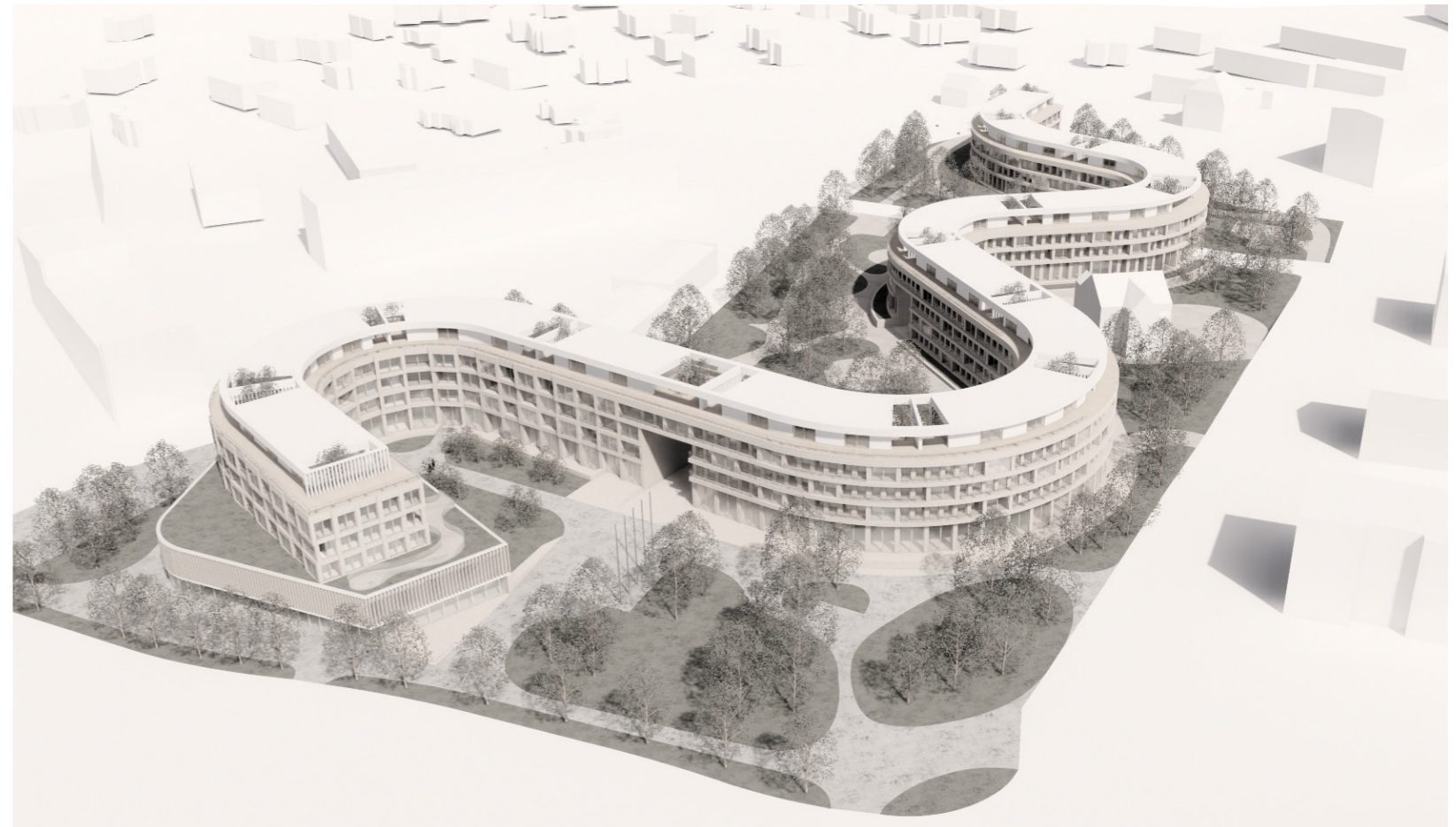
Vaihtoehtoinen luonnos, jossa eteläosaa lyhennetty ja pohjoisosaa käännetty sekä massaa jaettu pienempiin osiin / 22.11.2022



VE5

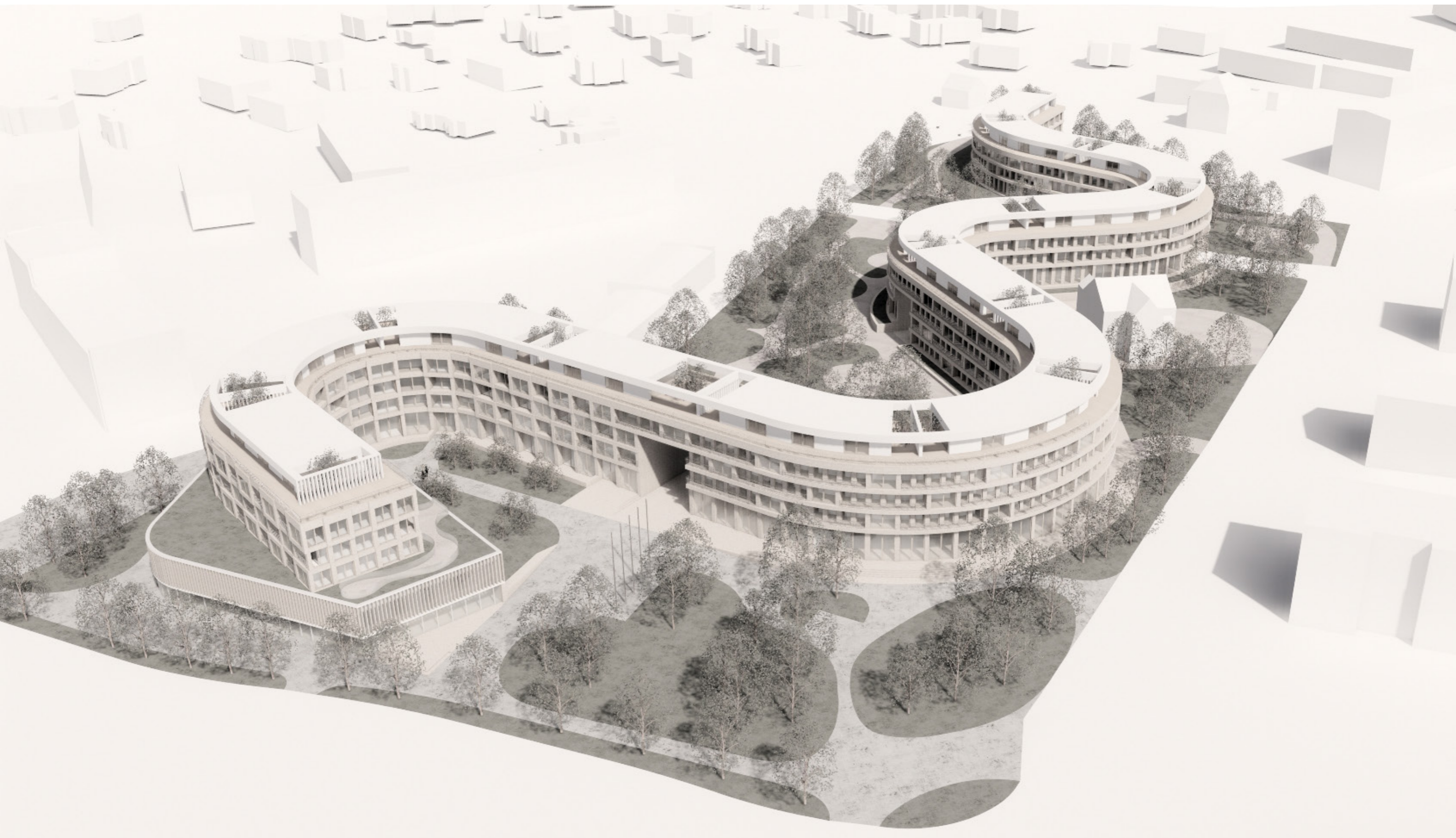
Vaihtoehtoinen luonnos, joka perustuu kilpailun toiseen palkintoon 'Huvilat' / 22.11.2022





VE1

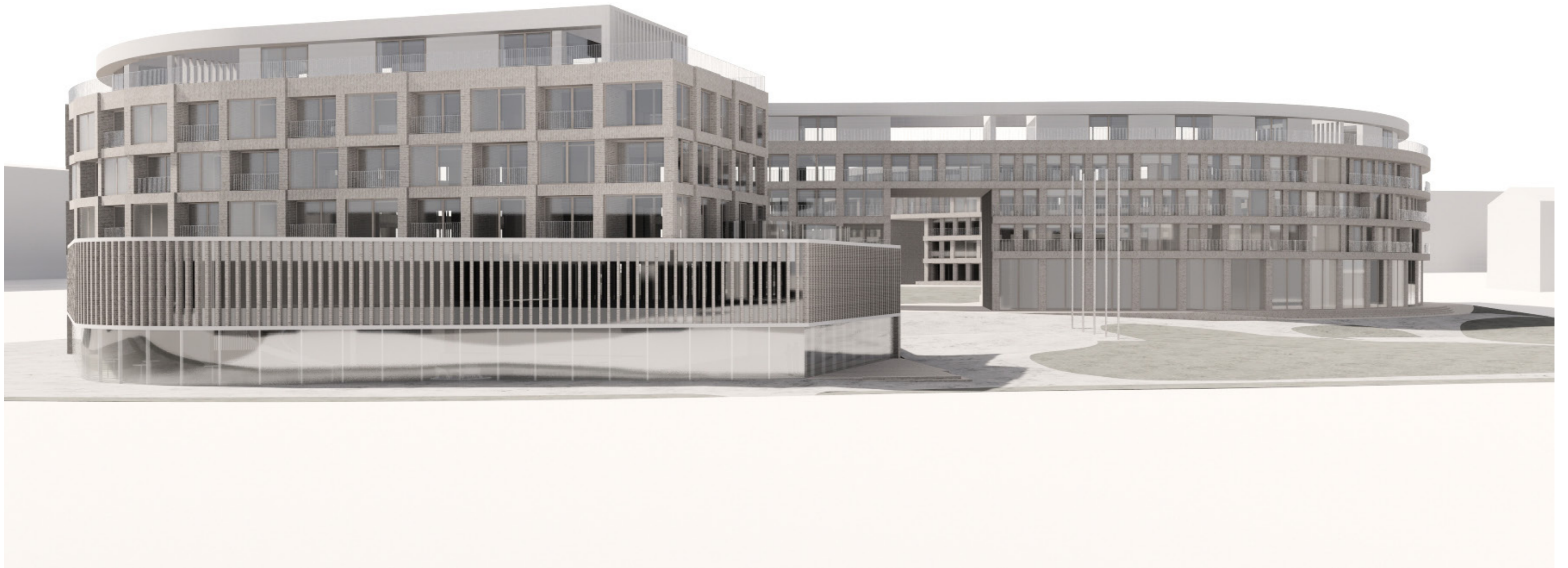
Asemakaavaehdotuksen viitesuunnitelma / 30.9.2019  
Laajuus n. 24 600 k-m<sup>2</sup>



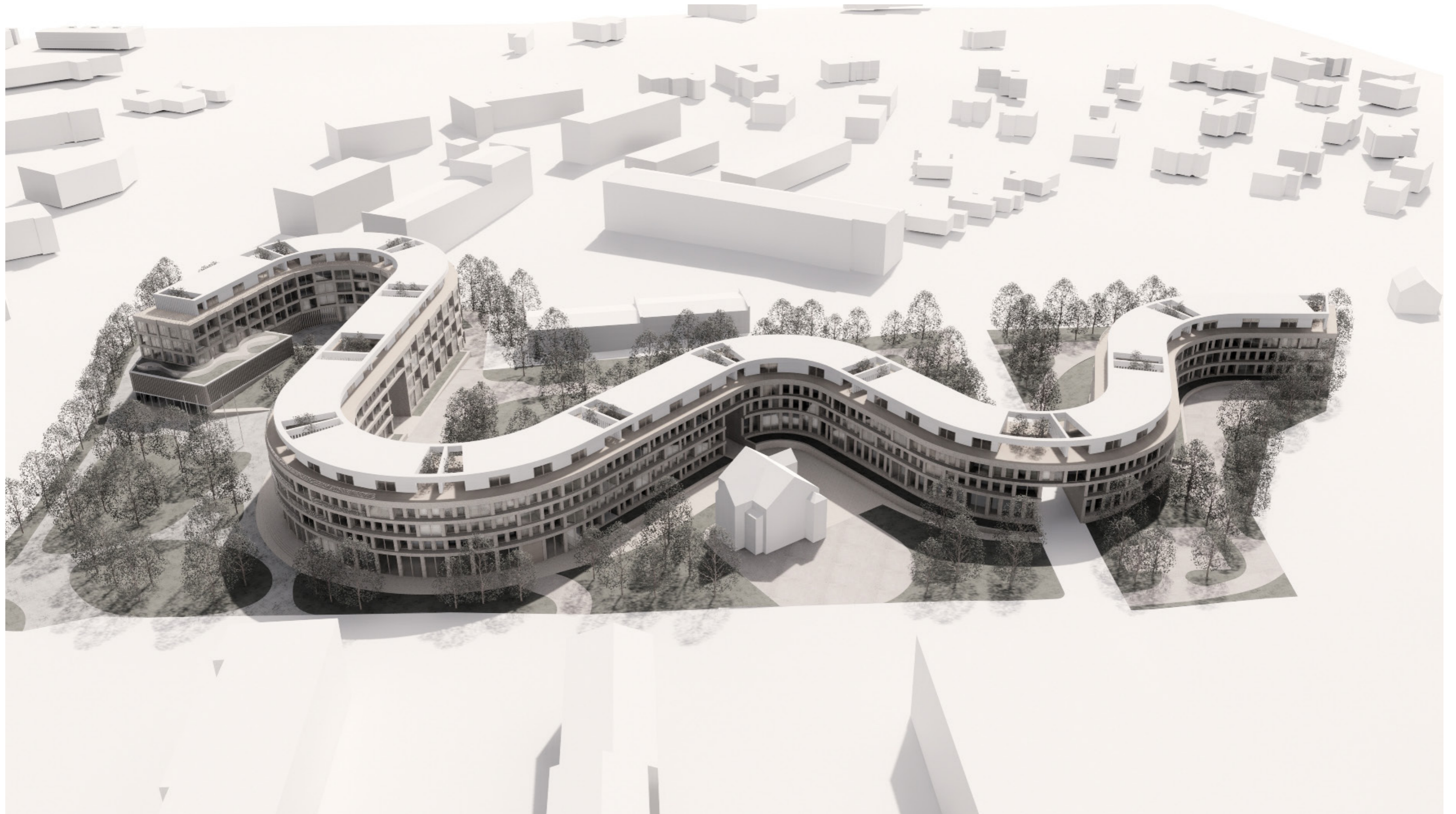


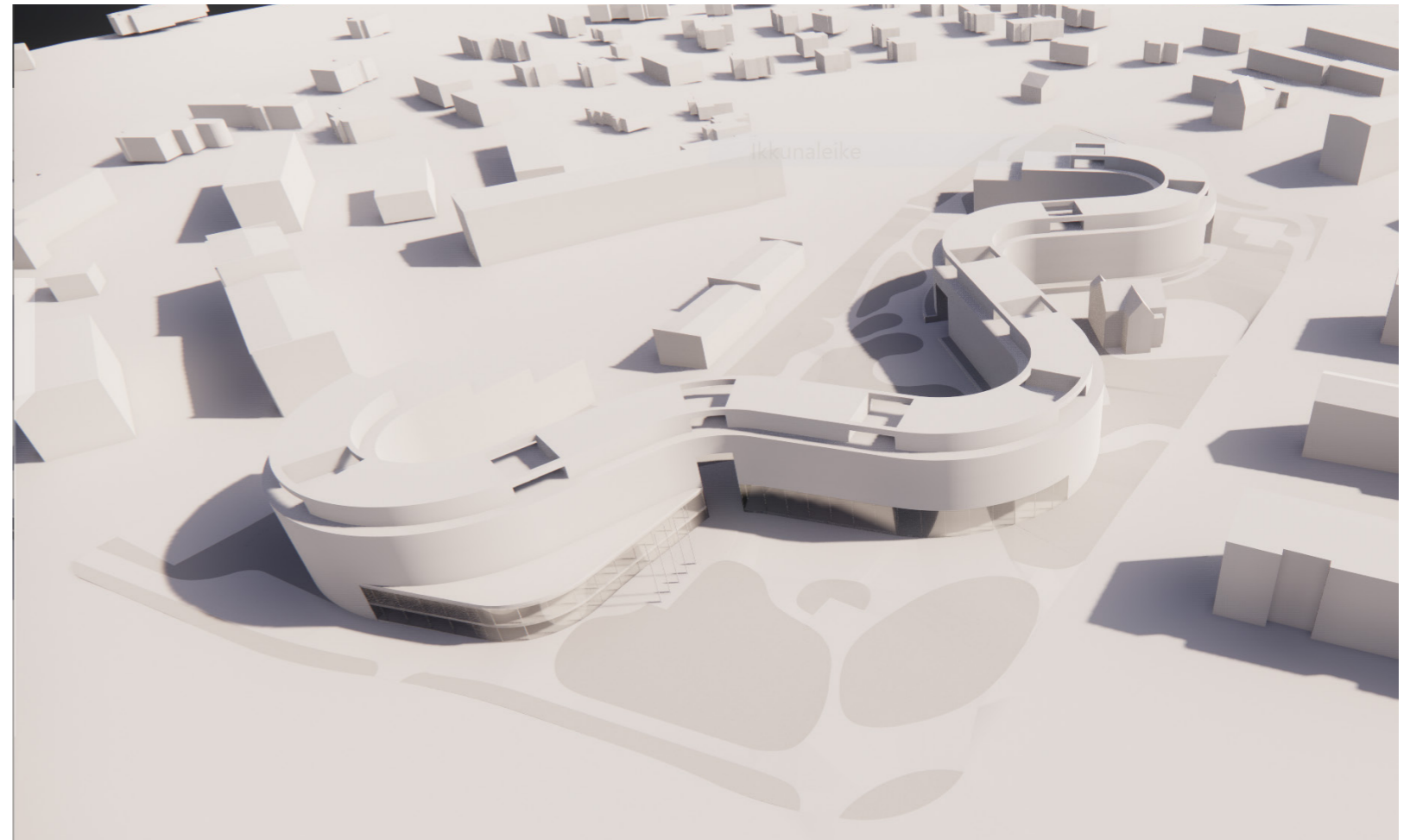
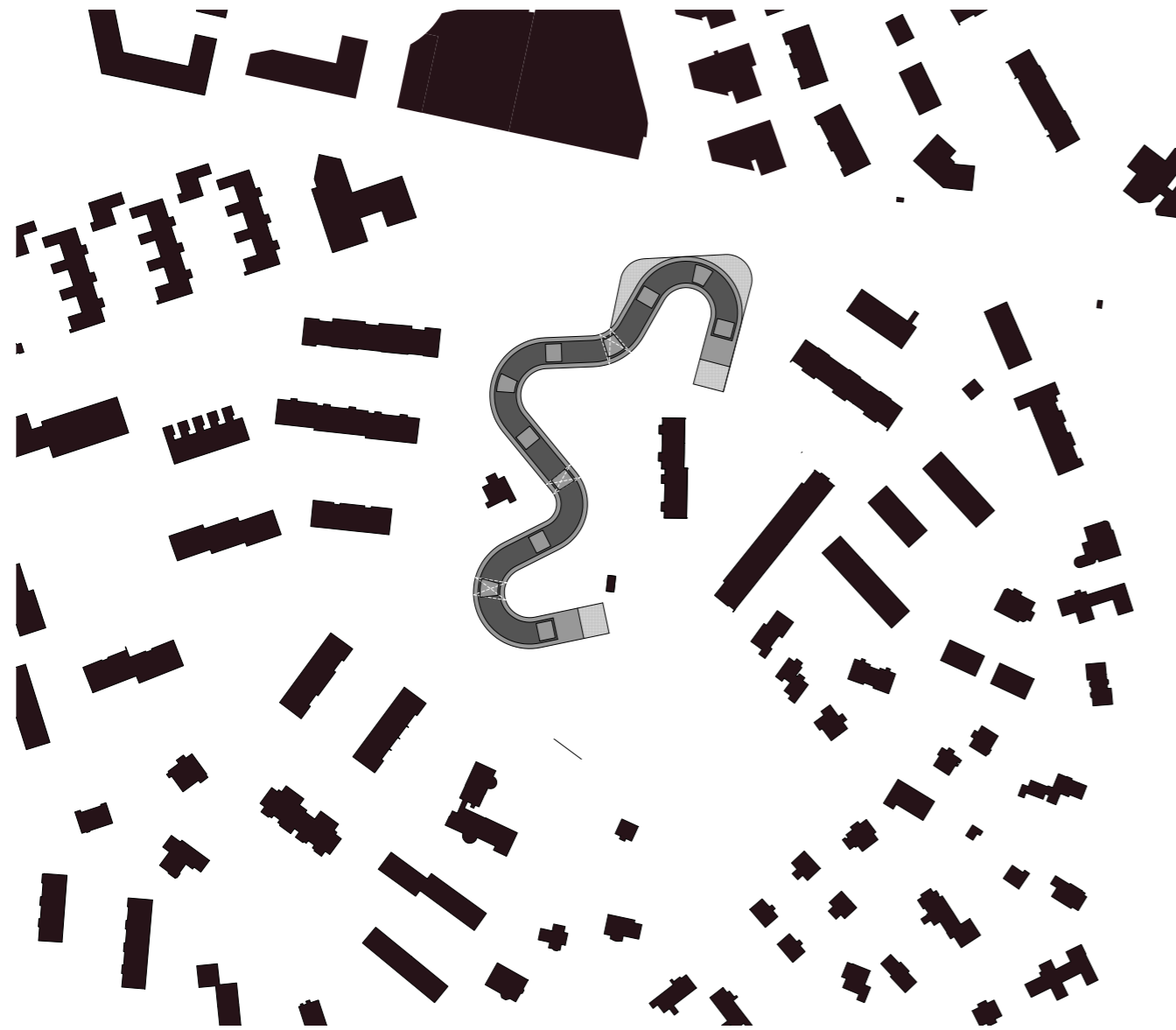




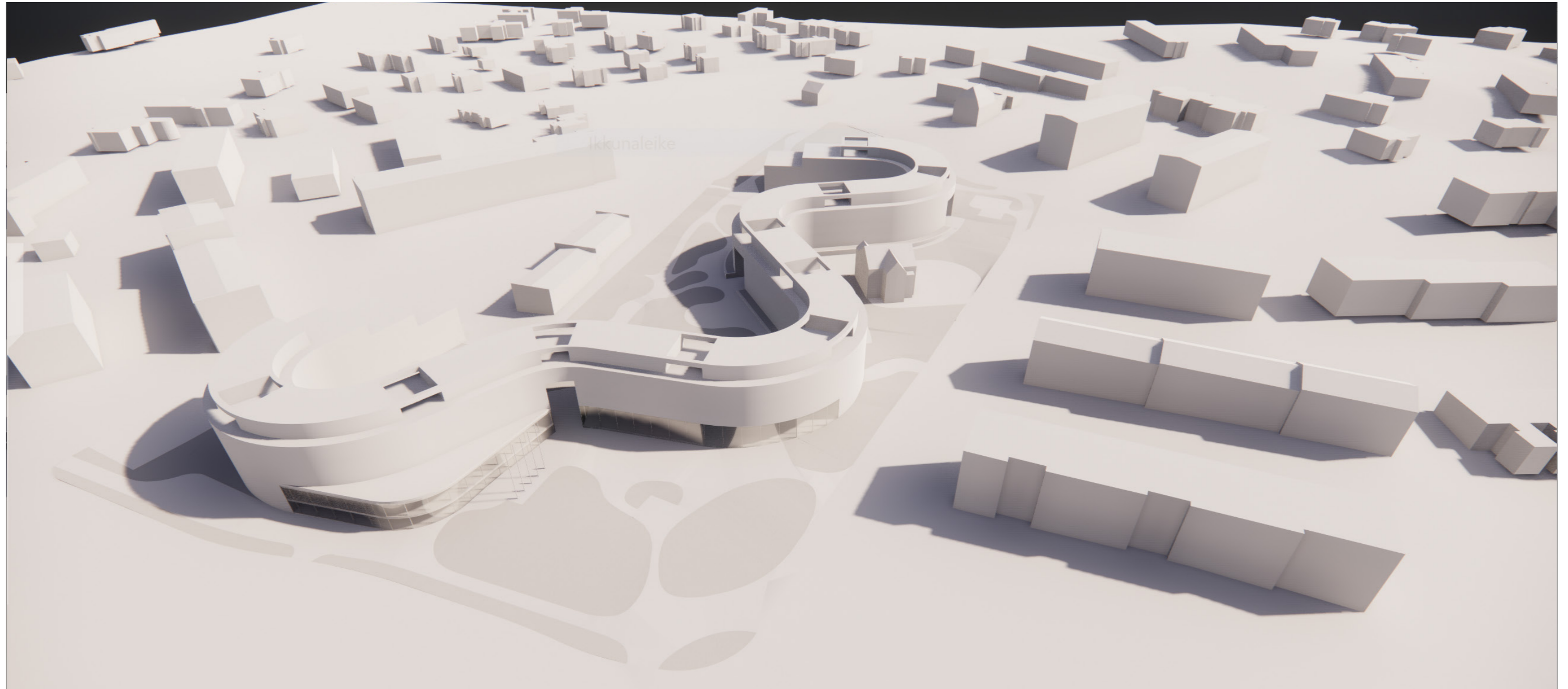


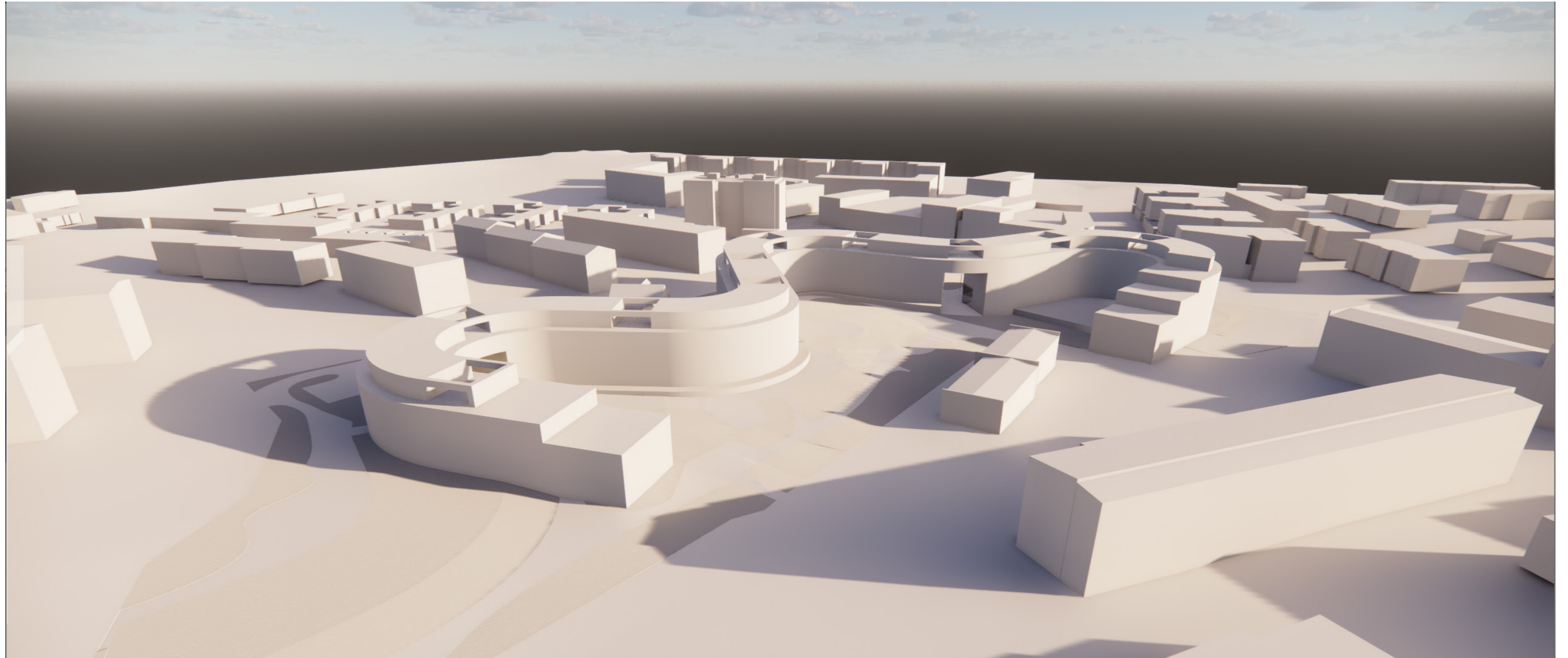


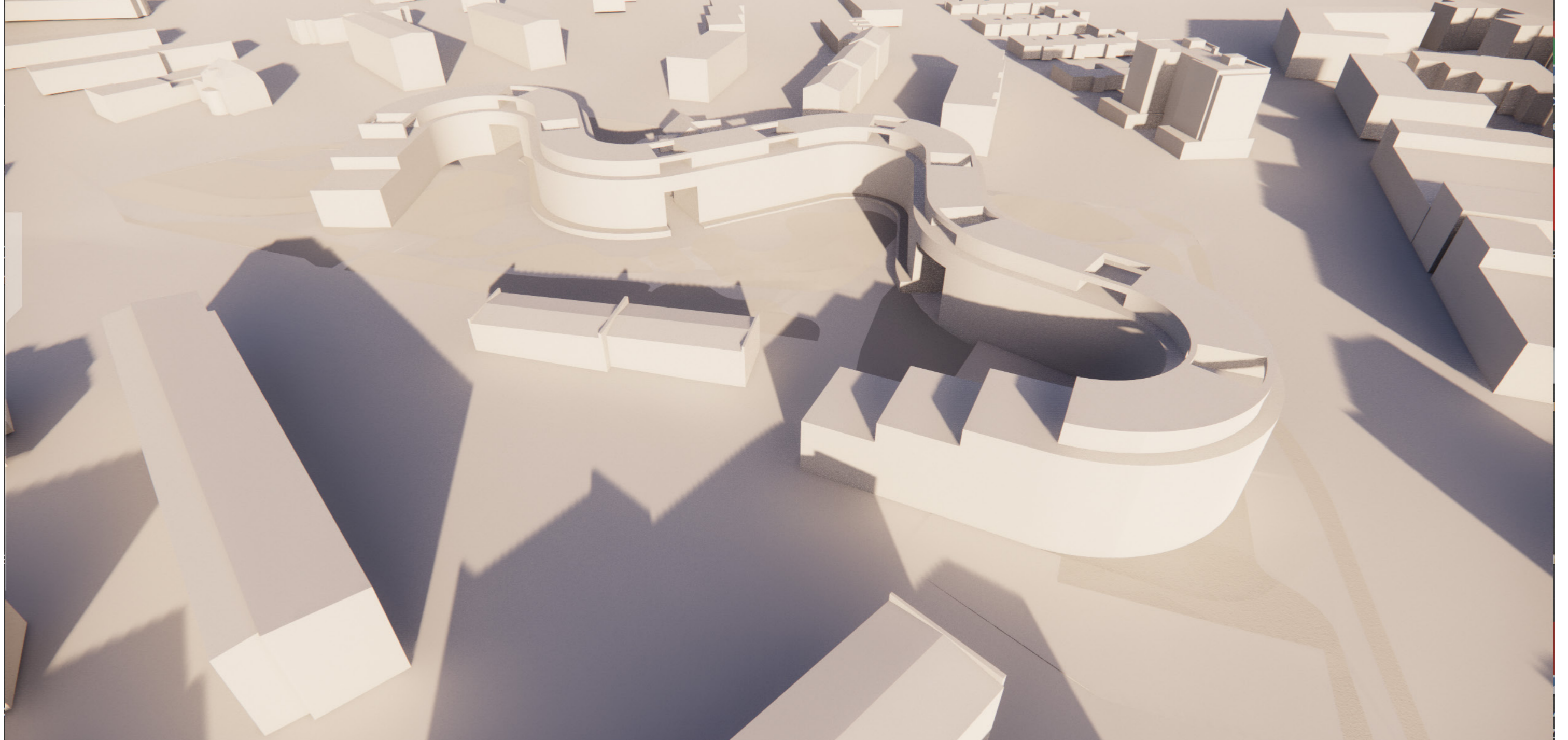


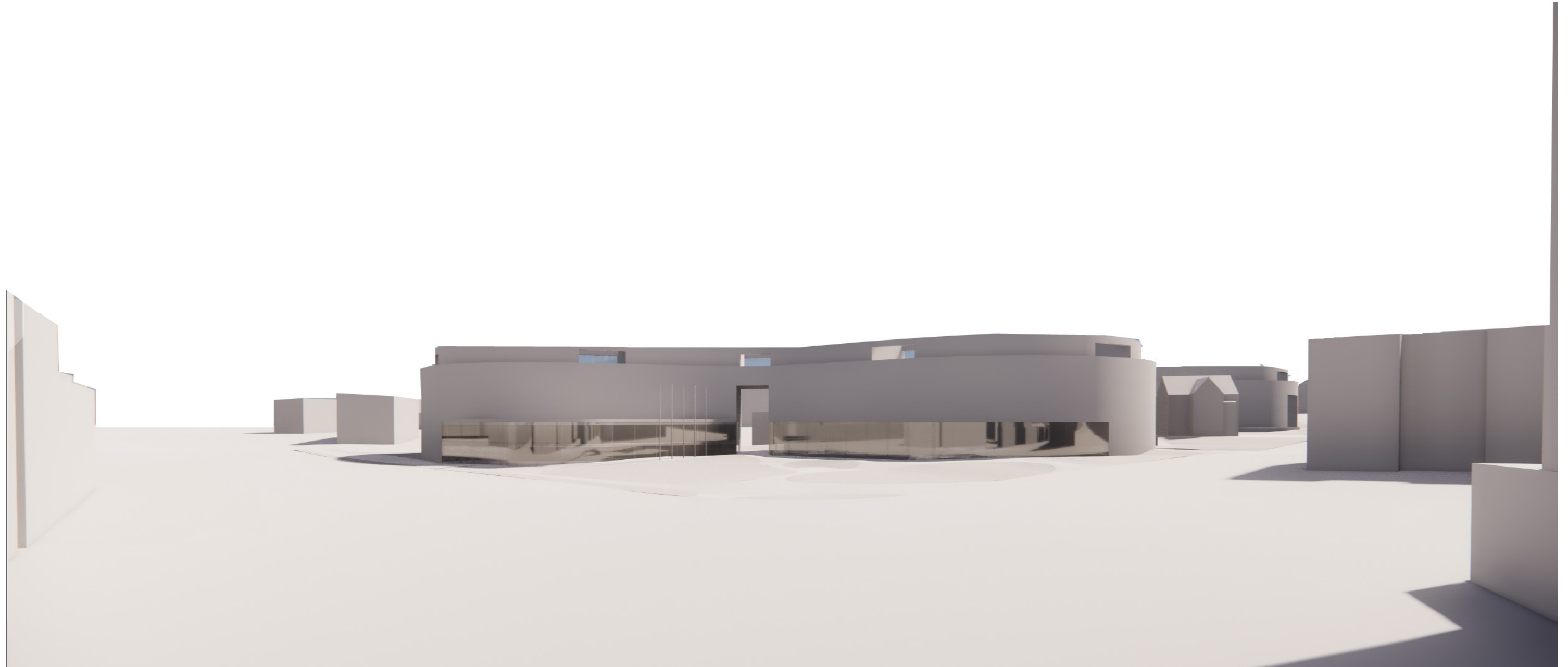


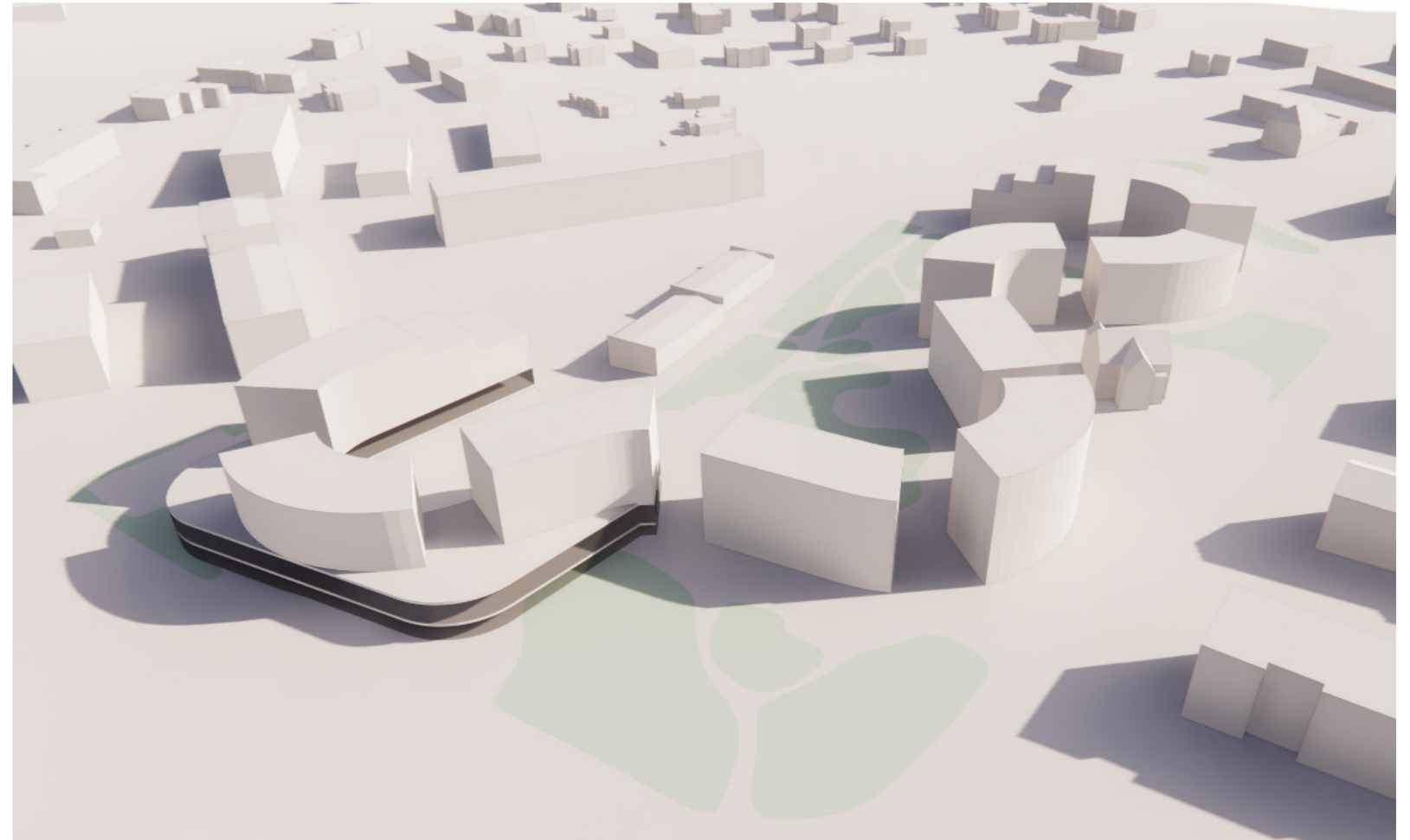
VE2  
Vaihtoehtoinen luonnos, jossa eteläosaa lyhennetty ja terassoitu sekä pohjoisosaa käännetty ja terassoitu / 22.11.2022  
Laajuus n. 20 000-22 000 k-m<sup>2</sup>



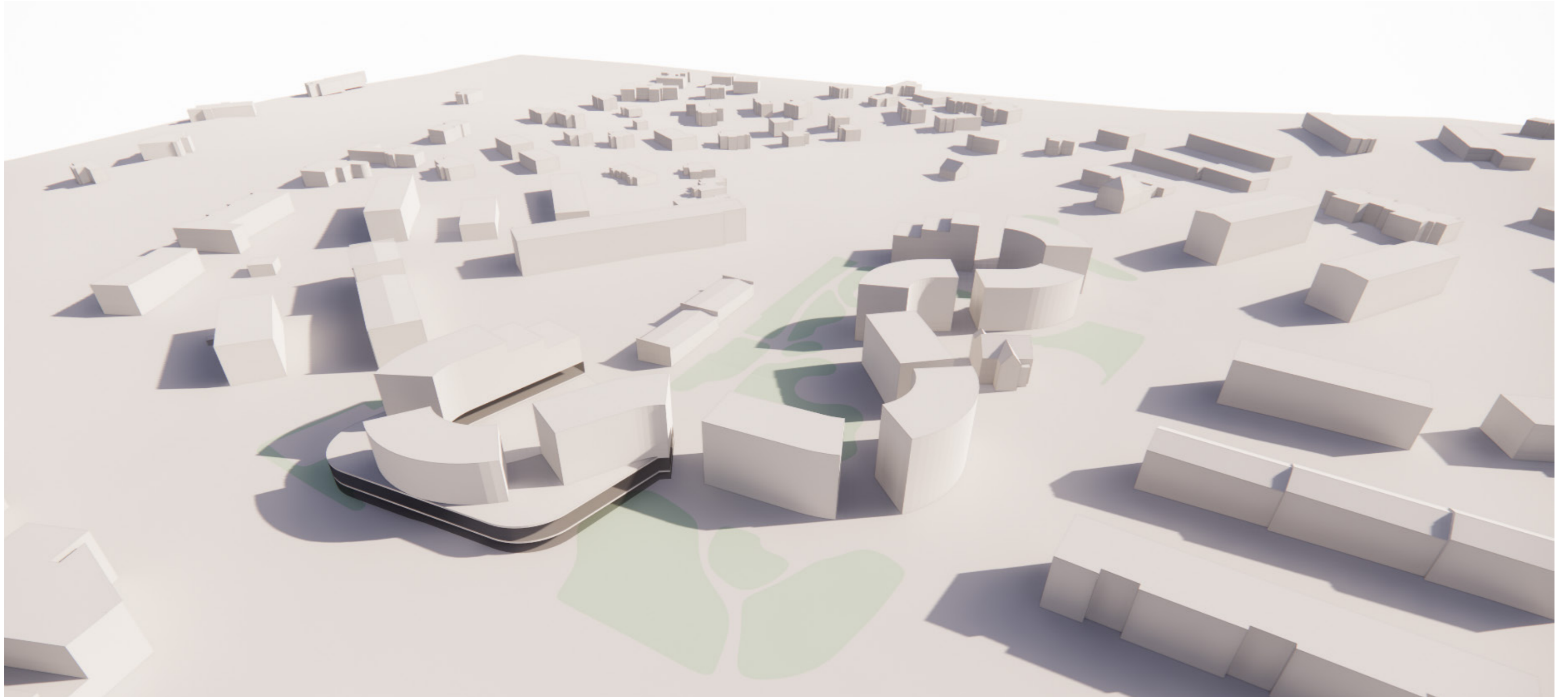




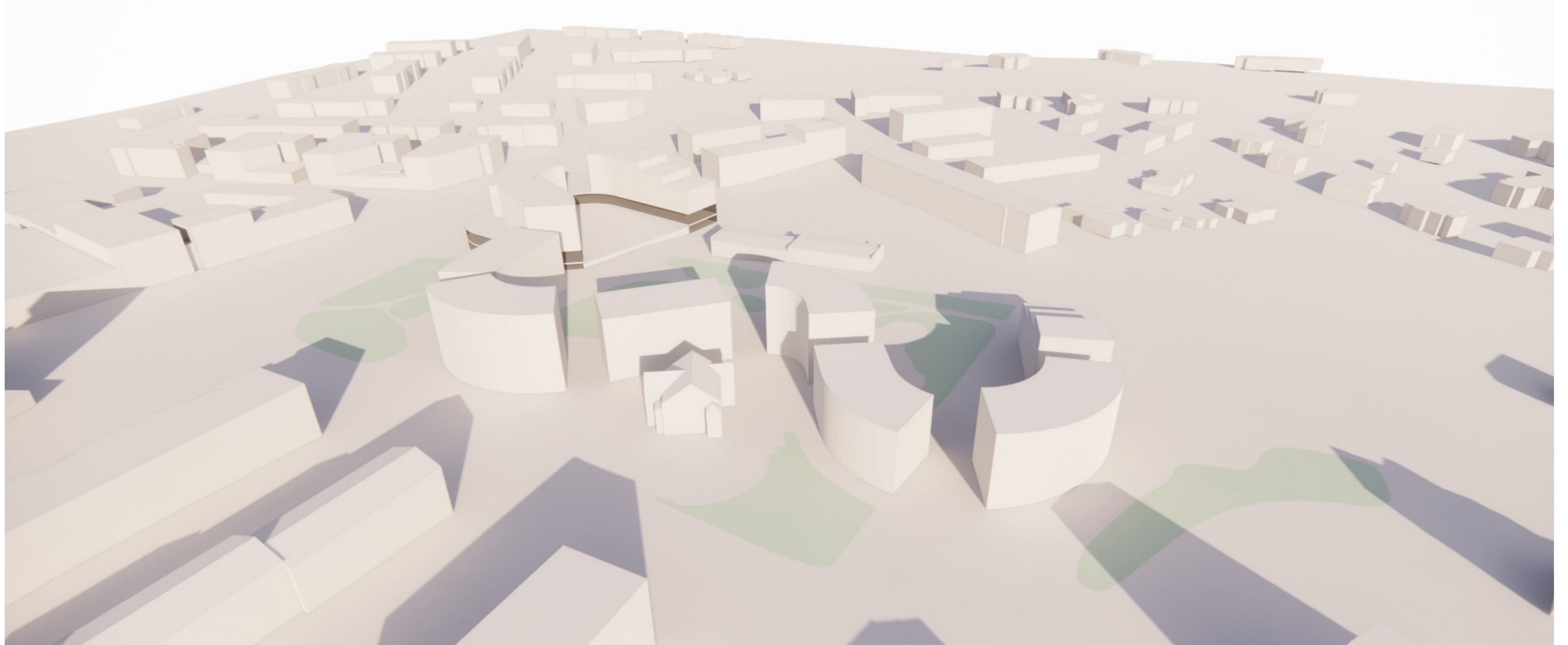


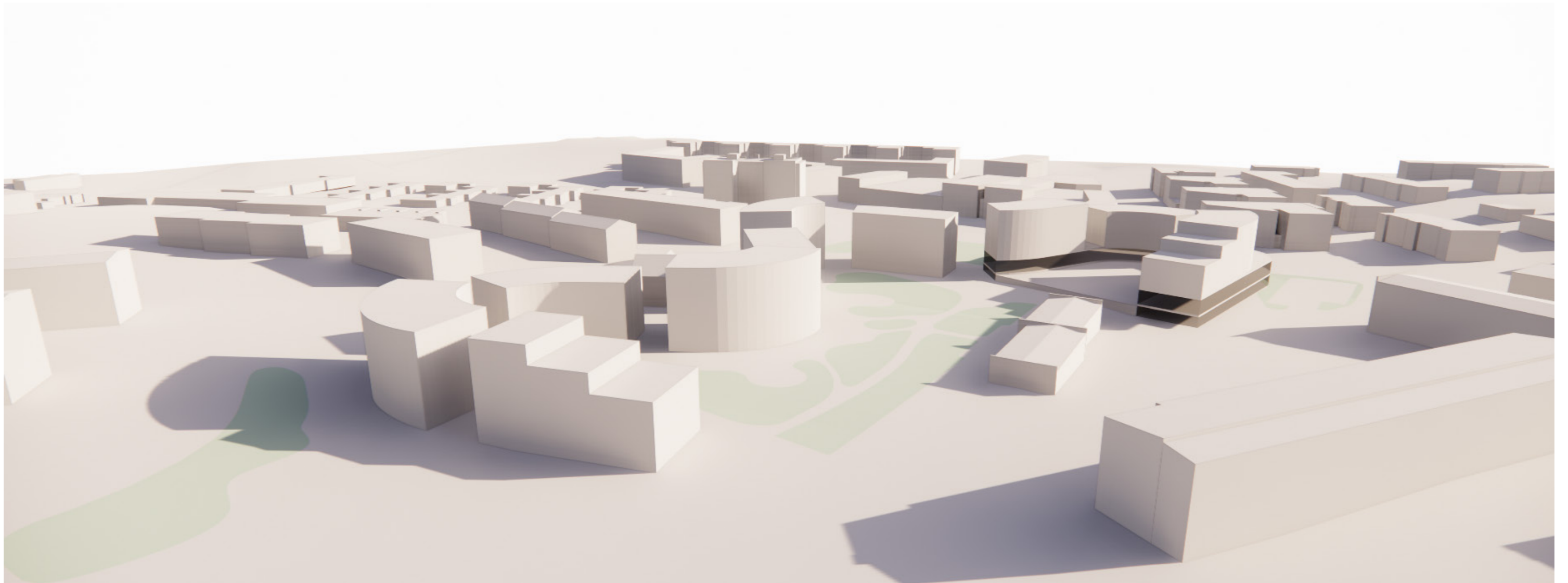


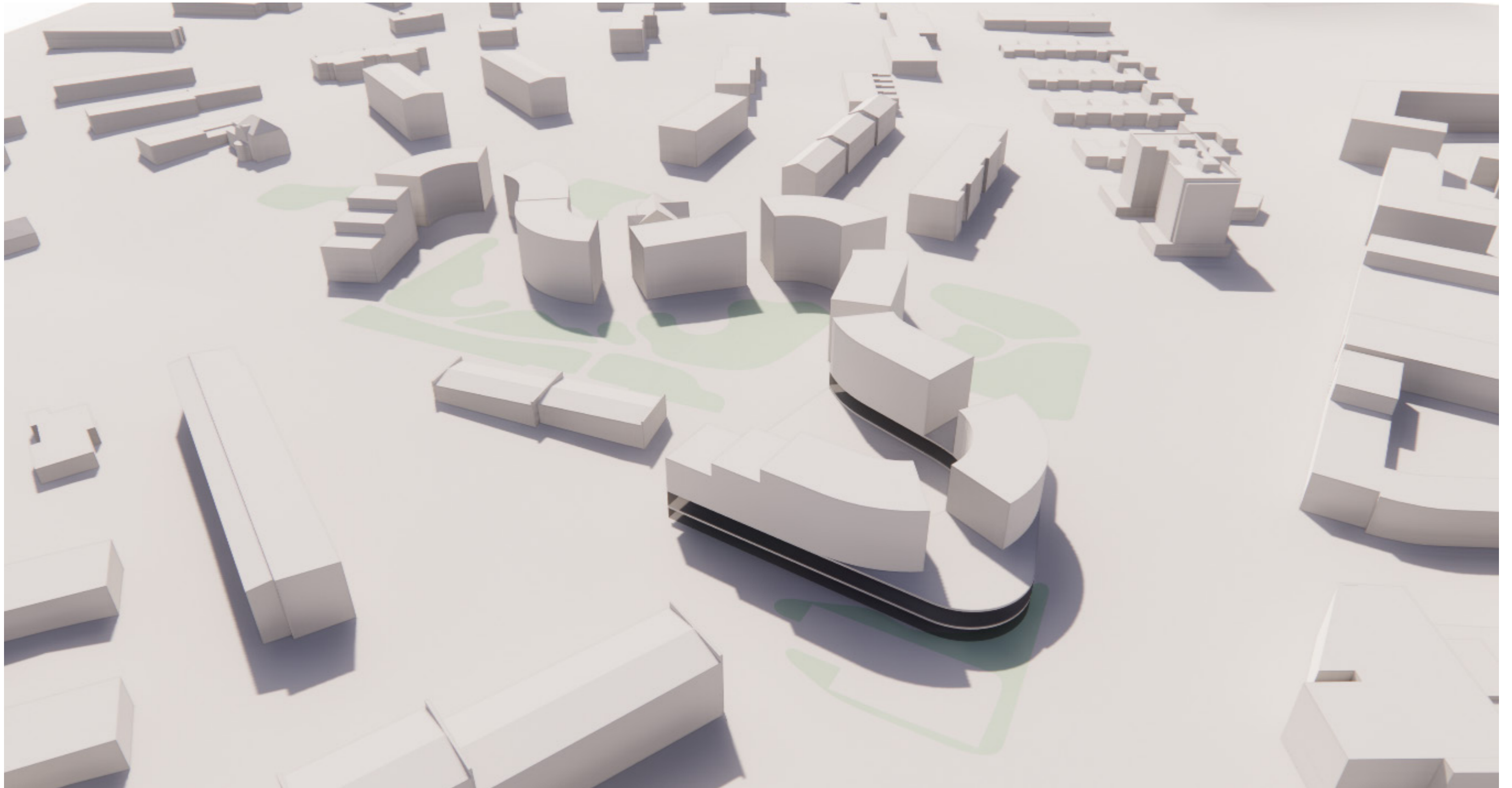
VE3  
Vaihtoehtoinen luonnos, jossa eteläosaa lyhennetty ja pohjoisosaa käännetty sekä massaa jaettu lamellin pituisiin yksiköihin / 22.11.2022  
Laajuus n. 19 000-21 000 k-m<sup>2</sup>

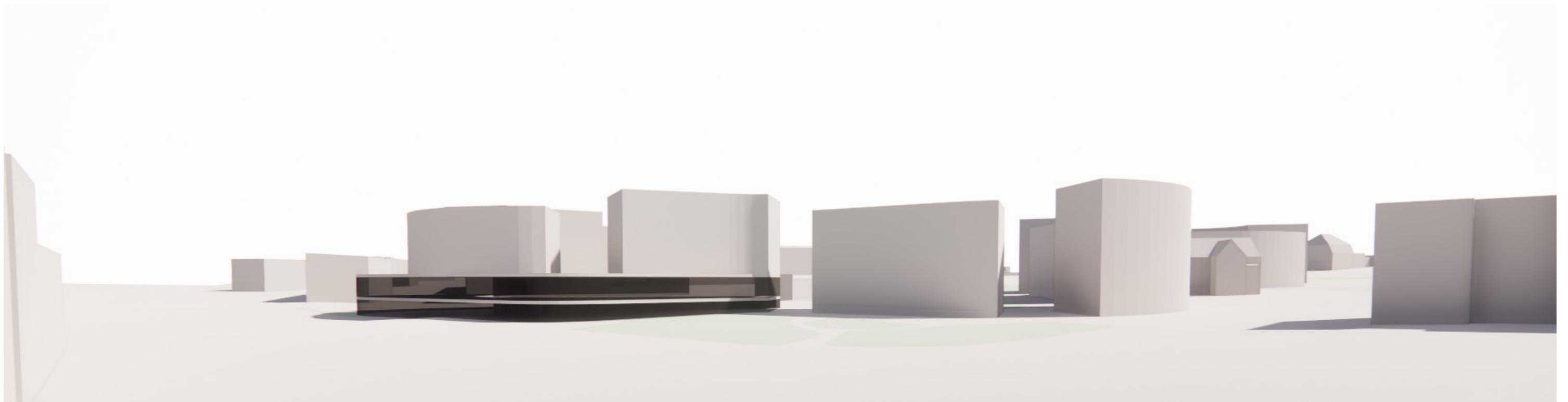


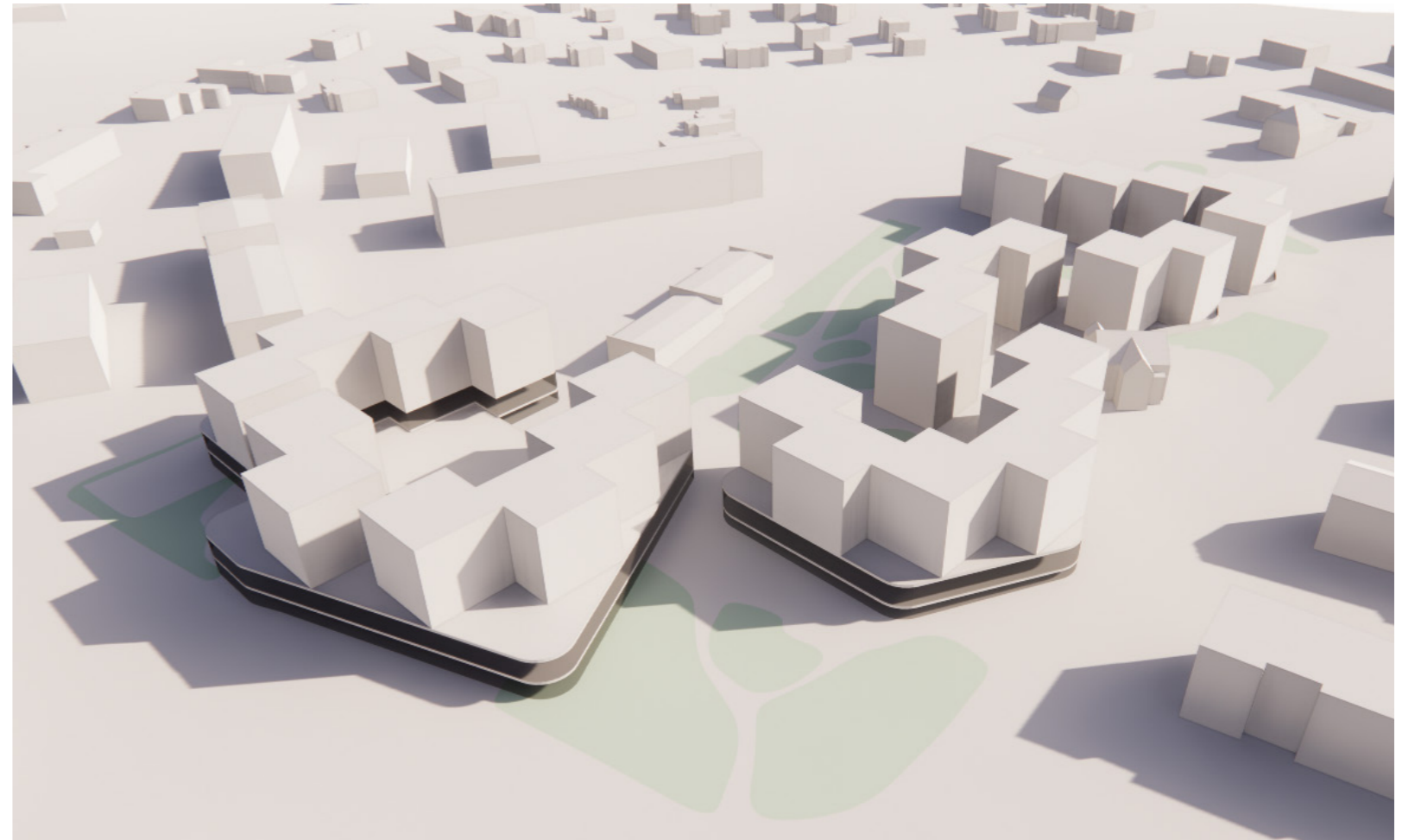




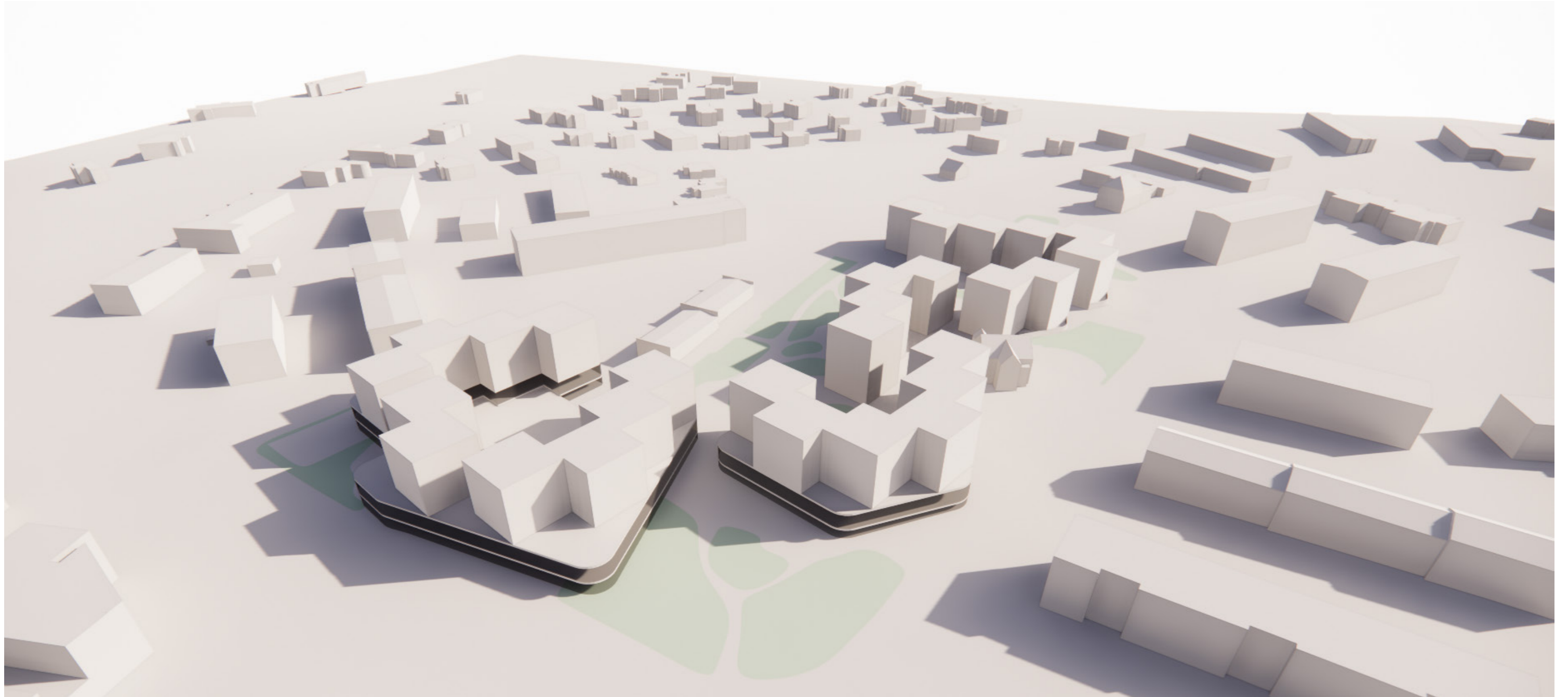


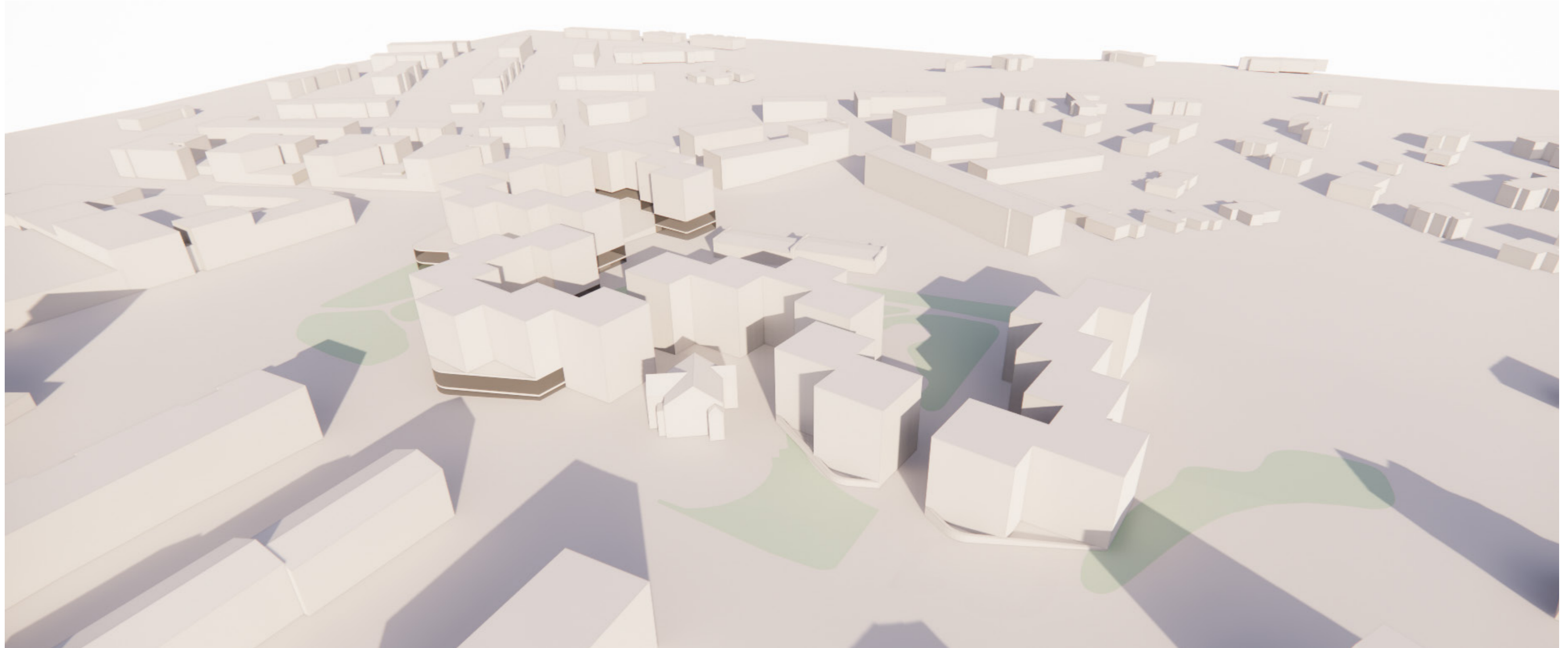


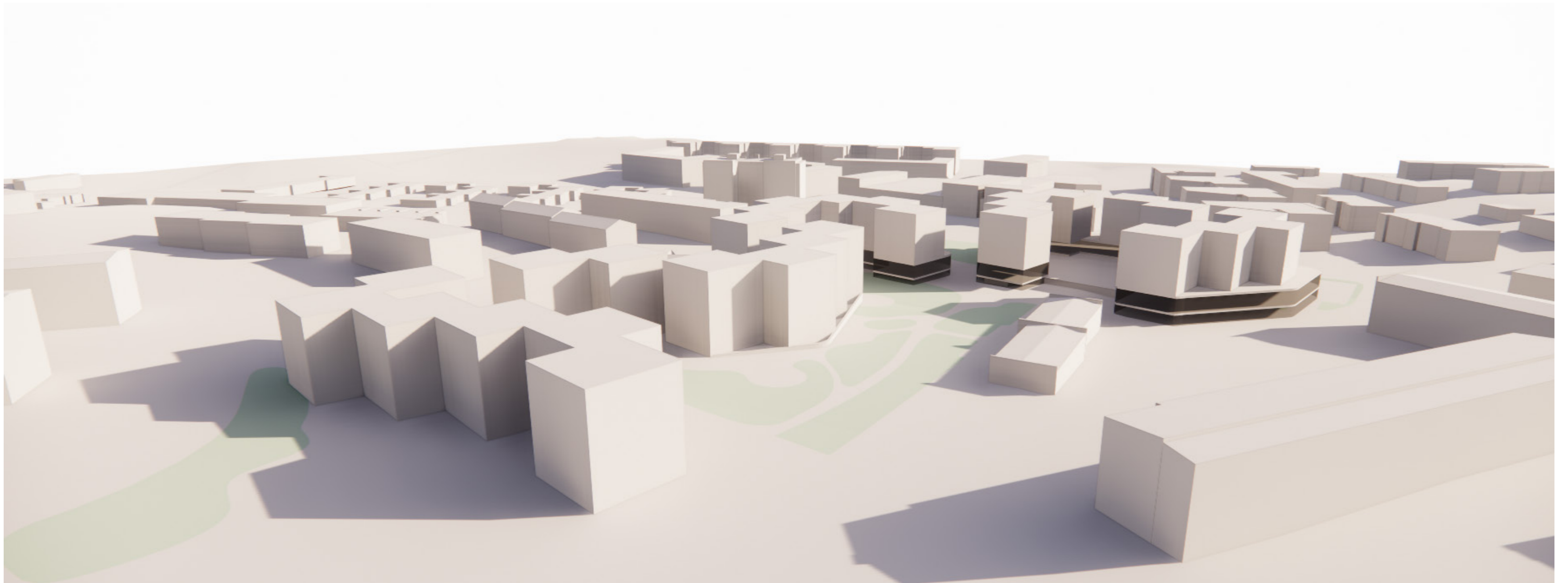




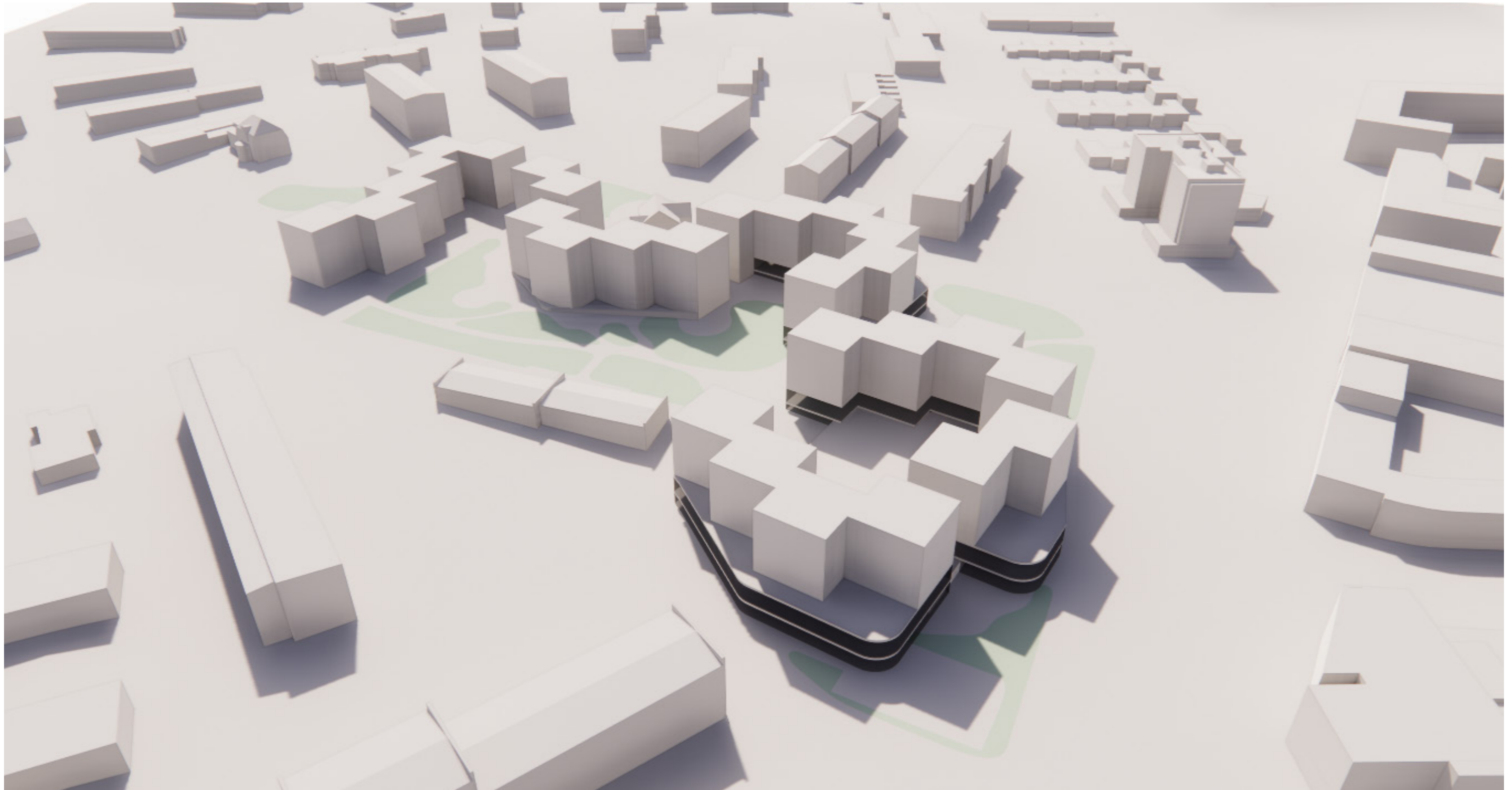
VE4  
Vaihtoehtoinen luonnos, jossa eteläosaa lyhennetty ja pohjoisosaa käännetty sekä  
massaa jaettu pienempiin osiin / 22.11.2022  
Laajuus n. 21 000-23 000k-m<sup>2</sup>





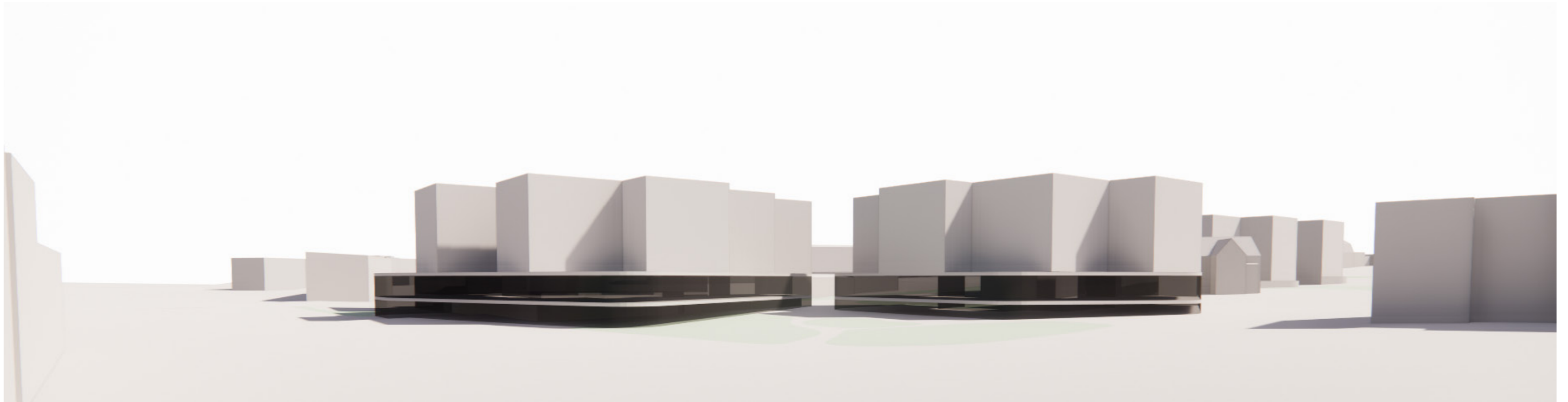


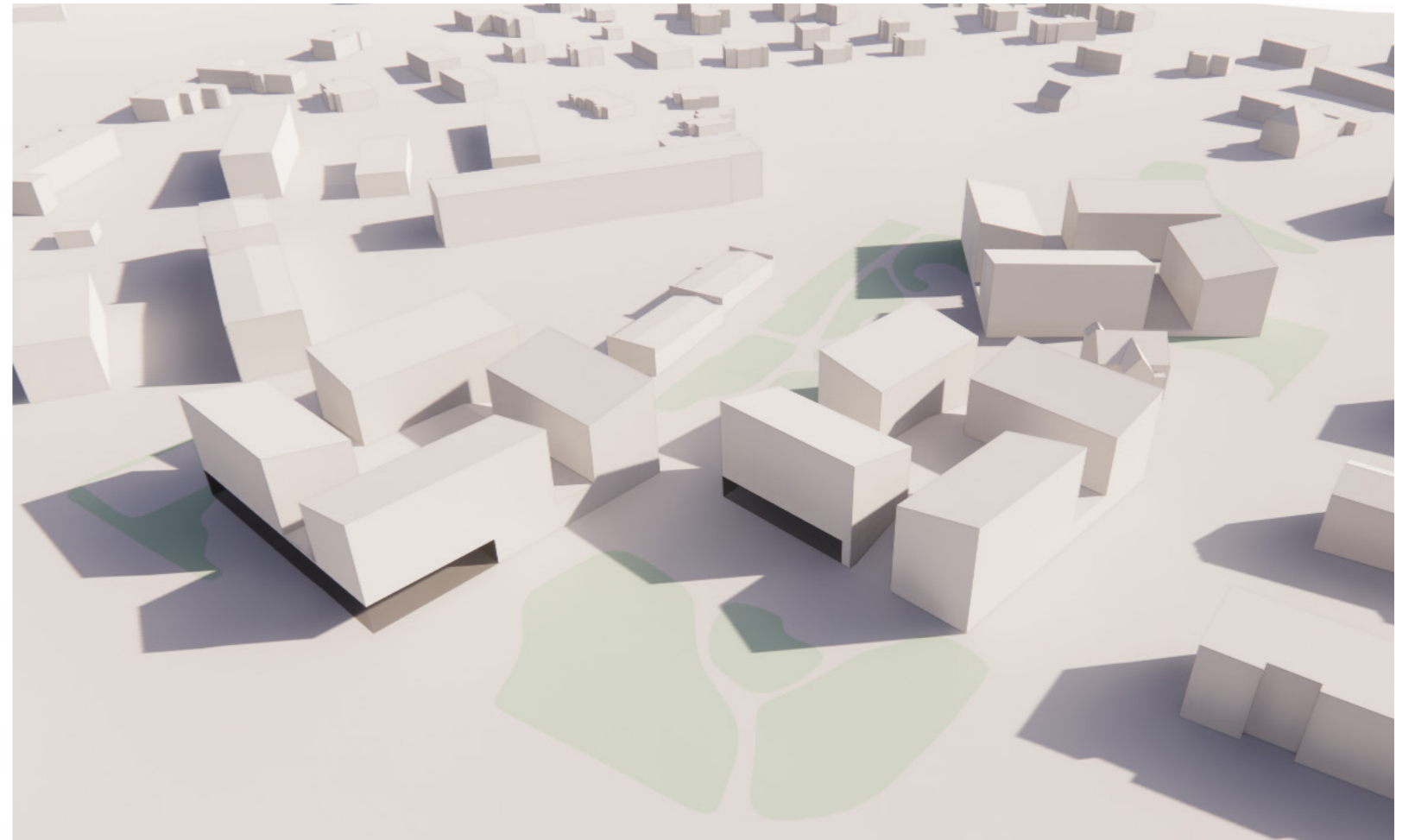




VE4

Vaihtoehtoinen luonnos, jossa eteläosaa lyhennetty ja pohjoisosaa käännetty sekä massaa jaettu pienempiin osiin / 22.11.2022





VE5  
Vaihtoehtoinen luonnos, joka perustuu kilpailun toiseen palkintoon 'Huvilat' / 22.11.2022

Laajuus n. 17 000-19 000k-m2 (...22 000)

