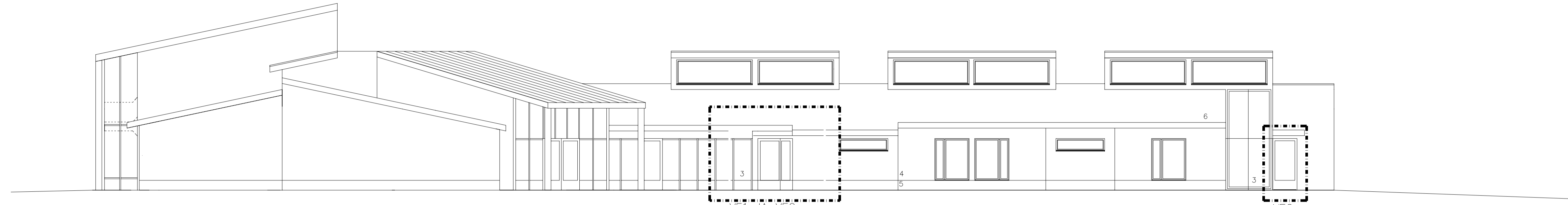


JULKISIVU POHJOISEEN  
VE1  
UUSI PORRASHUONE

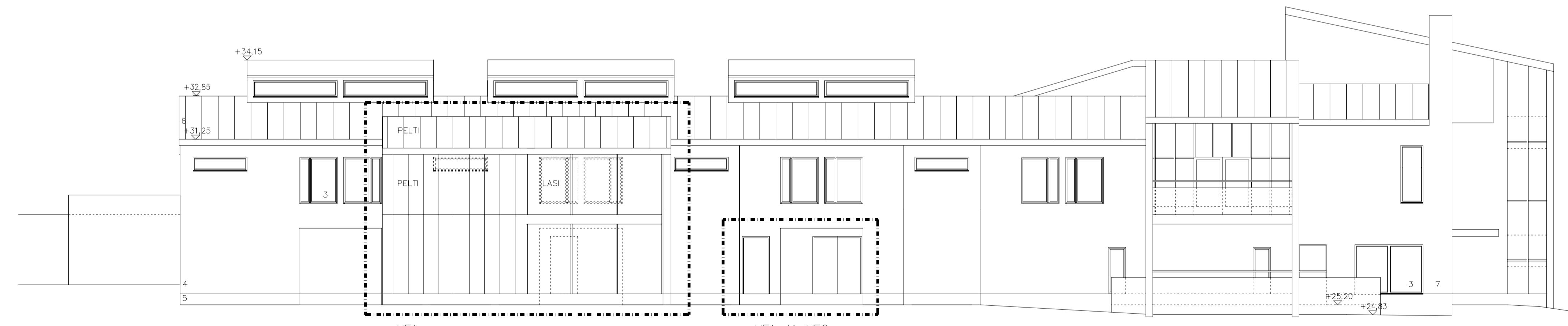
- 1 PUUVERHOUS TERVATTU
- 2 PUNATTU
- 3 LASSI
- 4 PAKKALAMUURATTU PUNATILMUKURI
- 5 BETONISOKKELI
- 6 PELTIKATE
- 7 SAAMATTU TUU



JULKISIVU LÄNTEEN

VE1 JA VE2  
IKKUNAN TILALLE OVI  
UUSI KATOS

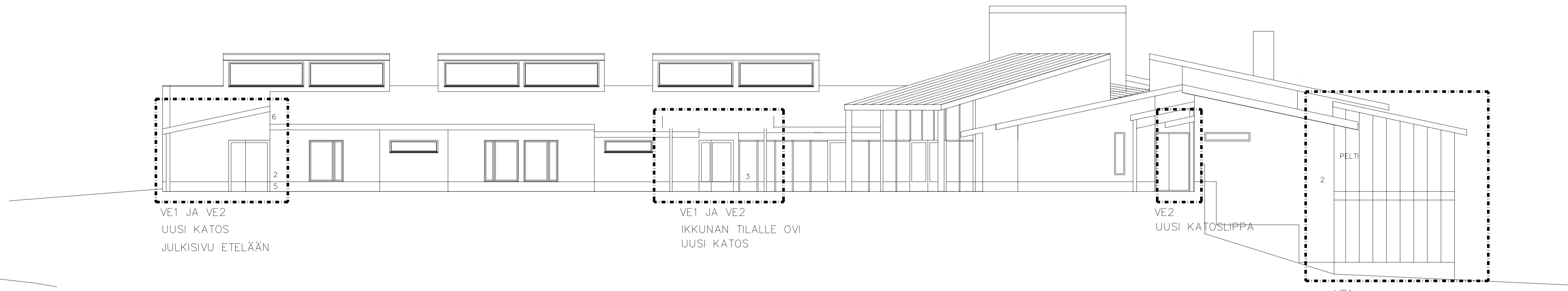
VE2  
IKKUNAN TILALLE OVI  
OVEN YP KATOSLIPPA



JULKISIVU ITÄÄN

VE1  
UUSI PORRASHUONE

VE1 JA VE2  
UUEDET OVET



VE1 JA VE2  
UUSI KATOS  
JULKISIVU ETELÄÄN

VE1 JA VE2  
IKKUNAN TILALLE OVI  
UUSI KATOS

VE2  
UUSI KATOSLIPPA

VE1  
UUSI PORRASHUONE

Kaupunginosa/Kylä 1-1053-3	Korttelit/tila	Tontti/nro	Viranomaisen merkintöjä
Rakennuksen numero/Rakennuksen numero/Rakennustunnus/Rakennustunnukset			
Rakennusmenopide	Piirustustaji	Juoks.no	
Muutos	Hankesuunnitelma		
Rakennuskohde	Piirustuksen sisältö	Mittakaavat	
Villa Anemone Lippajärventie 1 02700 Kauniainen	Julkisivut	1:100	
	Suunnitteluala, työnnumero ja piirustuksen numero	Muutos	
<b>FCG</b>	FCG Suunnittelu ja tekniikka Oy Osastonjohtaja PE FCG 00501 Helsinki Puh. 0104090 www.fcg.fi	<b>ARK</b> P41118 Tiedosto	
Päiväys 18.2.2021 Pääsuunn. Pekka Pietilä Hyv.	Suunn. Piir. Pekka Pietilä / Eija Rauhamaa Tarkastaja Yhteyshenkilö	A S	